



Марийская
традиционная
вышивка
в этнографическом
наследии
Т.Е. Евсеева

УДК 391.2
ББК 63.529
М 26

Издание подготовлено в рамках проекта «Молодежная этно-лаборатория»
благодаря грантовой поддержке Всероссийского конкурса молодежных проектов среди физических лиц в 2022 году

Автор-составитель: к.и.н. Н.А. Васканова

Текст: к.и.н. Н.А. Васканова

Фотографии: А.Г. Комелин

Научная консультация: А.Г. Иванов, Е.В. Кириллова, Т.Л. Молотова, А.А. Песецкая, А.В. Муравьев

М 26 Марийская традиционная вышивка в этнографическом наследии Т.Е. Евсеева / Автор-сост. Н.А. Васканова. – Йошкар-Ола, 2023. – 144 с.

В каталоге, основанном на широком круге архивных документов и вещественных источников, впервые в целостном виде представлена музейная коллекция по марийской традиционной вышивке, собранная известным этнографом, краеведом Т.Е. Евсеевым в 1920-х годах. В нем систематизированы образцы традиционной вышивки луговых мари, рукописи Т.Е. Евсеева с описанием марийских орнаментов и этнографические рисунки М.Ф. Хохлова, хранящиеся в фонде Национального музея Республики Марий Эл имени Т. Евсеева.

Каталог предназначен для музейных работников, историков, этнологов, мастеров декоративно-прикладного искусства, краеведов и всех интересующихся историей и культурой марийского народа.

УДК 391.2
ББК 63.529
М 26

росмолодёжь



Национальный музей
Республики Марий Эл
им. Т. Евсеева



Марийская традиционная вышивка в этнографическом наследии Т.Е. Евсеева

СОДЕРЖАНИЕ

ИСТОРИЯ ФОРМИРОВАНИЯ КОЛЛЕКЦИИ ОБРАЗЦОВ МАРИЙСКОЙ ВЫШИВКИ В ФОНДЕ НАЦИОНАЛЬНОГО МУЗЕЯ РЕСПУБЛИКИ МАРИЙ ЭЛ ИМ. Т. ЕВСЕЕВА.....	6
ОБРАЗЦЫ ВЫШИВКИ ЖЕНСКИХ РУБАХ	
Образцы нагрудной вышивки	11
Образцы наплечной вышивки	29
Образцы нарукавной вышивки	34
Образцы подольной вышивки.....	56
ОБРАЗЦЫ ВЫШИВКИ ЖЕНСКИХ ГОЛОВНЫХ УБОРОВ	
Образцы вышивок головного убора «нашмак»	73
Образцы вышивок головного убора «шарпан».....	84
Образцы вышивок головного убора «сорока»	92
Образцы вышивок головного убора «солык»	94
РУКОПИСЬ Т. ЕВСЕЕВА ПО МАРИЙСКОЙ ТРАДИЦИОННОЙ ВЫШИВКЕ....	101
КОЛЛЕКЦИЯ РИСУНКОВ М.Ф. ХОХЛОВА	119
Список использованных источников и литературы	141
Список сокращений	142

ИСТОРИЯ ФОРМИРОВАНИЯ КОЛЛЕКЦИИ ОБРАЗЦОВ МАРИЙСКОЙ ВЫШИВКИ В ФОНДЕ НАЦИОНАЛЬНОГО МУЗЕЯ РЕСПУБЛИКИ МАРИЙ ЭЛ ИМ. Т. ЕВСЕЕВА

Изучение проблемы марийской традиционной вышивки является одним из актуальных и востребованных направлений в отечественной этнологии. Ее комплексное всестороннее исследование позволяет определить этнолокальные особенности развития вышивки как синтеза духовной и материальной культуры марийского народа. Практическая значимость заявленной темы определяется и тем, что в настоящее время наблюдается рост научного интереса к возрождению традиционной вышивки как одного из наиболее ярких направлений марийского декоративно-прикладного искусства. В этом отношении, несомненно, важную научную ценность имеют рукописные материалы и вещественные коллекции известного марийского этнографа-собиранца, талантливого краеведа-фольклориста Тимофея Евсеевича Евсеева (1887–1937 гг.), позволяющие провести комплексный анализ развития традиционной вышивки марийского народа в конце XIX – первой четверти XX в.

В дореволюционный период изучением марийской народной вышивки занимались российские и зарубежные этнографы, путешественники, краеведы и музейные деятели. Сведения о традиционной вышивке различных этнографических групп марийского народа, носившие в основном фрагментарный и описательный характер, встречаются в научных работах исследователей Г.Ф. Миллера [14], М.С. Кроковского [9], В.Ф. Милютина [15], И.Н. Смирнова [19], Н.В. Троицкой [22] и других. Среди зарубежных

исследований необходимо отметить капитальные труды финских этнографов Ю. Вихманн [25] и А. Хейкеля [26]. В результате этнографических экспедиций ими было собрано большое количество рукописей с рисунками и схемами, фотографиями, что дает основательное представление о разнообразии марийских орнаментов, технике исполнений и функциональном предназначении.

Среди советских этнологических исследований по заявленной тематике следует выделить научные труды В.М. Васильева [2], К.И. Козловой [8], Т.А. Крюковой [10], Г.А. Сепеева [18], Г.И. Соловьевой [20], В.Я. Яковлевой [24] и других. В своей монографии известный ученый-этнолог Т.А. Крюкова дала не только подробное описание вышивального искусства марийского народа, но и представила глубокий анализ вопросов происхождения и развития народной вышивки, ее социального значения и локальных особенностей.

В современной историографии ценные этнографические материалы по марийской традиционной вышивке представлены в научных исследованиях А.А. Бобрихина [1], В.Г. Кудрявцева [11], И. Лехтинен [21], Т.М. Маркелова [13], Т.Л. Молотовой [16] и других. В их работах в основном отражены вопросы, связанные с материалом и техникой изготовления вышитых изделий, функциями и значением марийской вышивки в повседневной и обрядовой одежде, а также раскрываются художественно-эстетические истоки, культурно-историческое значение и многообразие традиционного и современного искусства

марийского народа. Следует отметить, что в настоящее время одним из актуальных направлений этнологической науки становится изучение современных интерпретаций вышитого орнамента, его адаптации к современным материалам и крою. Среди таких исследований необходимо выделить научные работы этнологов К. Гавриловой [4], А.А. Песецкой [17] и других.

Как видно, в современной историографии тема этнографической коллекции Т.Е. Евсеева по марийской традиционной вышивке освещена не в полной мере и требует дальнейшего комплексного изучения. Основу данного исследования составляют опубликованные и неопубликованные рукописные материалы Т.Е. Евсеева (Евсевьева) 1905–1930-х гг., посвященные проблеме сбора и изучения традиционной вышивки марийского народа из фонда Национального музея Республики Марий Эл имени Т. Евсеева. Уникальность рукописного наследия Т.Е. Евсеева состоит в том, что оно полностью основано на полевых этнографических материалах и содержит ценные сведения о терминологии, семантике, а также материалах и техниках вышивания приволжской («шарпан-нашмакан»), центральной («сорокан») и северо-восточной («шымакшан») групп луговых марийцев в конце XIX – первой четверти XX в.

Согласно учетной документации Национального музея Республики Марий Эл имени Т. Евсеева, основная часть рукописей, посвященных традиционной вышивке марийского народа, была собрана Т.Е. Евсеевым в годы его работы в Поланурской школе Арбанской волости Царевококшайского уезда (совр. Медведевского района Республики Марий Эл) в 1905–1918 гг., Азьяльской школе Моркинской волости Царевококшайского уезда (совр. Моркинского района Республики Марий Эл) в 1918–1924 гг. и Марийском областном музее (совр. На-

циональном музее Республики Марий Эл имени Т. Евсеева) в 1924–1930 гг. Примечательно, что собирательская и экспедиционная деятельность Т.Е. Евсеева активно велась благодаря финансовой поддержке Финно-угорского общества. Большую научно-методическую и организационную помощь в сборе и атрибуции этнографических памятников Тимофею Евсеевичу оказывали как отечественные, так и зарубежные ученые – специалисты Хельсинского этнографического музея, Центрального музея народоведения, Вятского института краеведения и Марийского общества краеведения. Среди них необходимо отметить таких крупных учёных, как Юрье и Юлию Вихманн, А. Хейкеля, У. Сирелиуса, Б.М. Соколова, Ф.Е. Егорова, В.М. Васильева и других [3, с. 33]. Тесное взаимодействие с внешними научными консультантами позволяло Т.Е. Евсееву вести четкую методическую и структурированную работу по сбору и изучению этнографического материала.

Всего за годы педагогической и музейной деятельности Тимофеем Евсеевичем были организованы и проведены три крупные этнографические экспедиции к луговым марийцам с целью сбора и изучения орнаментов традиционной вышивки в 1905, 1927 и 1930 гг. В 1905 г. экспедиционный маршрут охватывал д. Поланур и д. Яшково Арбанской волости Царевококшайского уезда Казанской губернии (совр. Медведевского района Республики Марий Эл), в 1927 г. – д. Азьял, д. Себеусад и д. Вешьшурга Моркинского кантона (совр. Моркинского района Республики Марий Эл) и д. Ананур Сернурского кантона Марийской автономной области (совр. Сернурского района Республики Марий Эл), соответственно в 1930 г. – с. Нурма Краснококшайского кантона Марийской автономной области (совр. Медведевского района Республики Марий Эл) [7, л. 46]. Сохранившиеся рукописи Т.Е. Евсеева показывают, что экспедиции в основ-

ном включали места компактного проживания всех трех этнотерриториальных групп луговых марийцев (приволжской «шарпан-нашмакан», центральной «сорокан» и северо-восточной «шымакшан»), что дает возможность изучать развитие локальных особенностей марийской вышивки в сравнительном плане.

Следует отметить, что по итогам трех полевых этнографических обследований Т.Е. Евсеевым было собрано более 700 образцов традиционной вышивки луговых марийцев, из них 171 предмет – в 1905 г., 570 предметов – в 1927 г. [7, л. 18 об.]. Как видно, наиболее богатой и крупной по количеству предметов была этнографическая коллекция 1927 г., характеризующая традиционную вышивку приволжской («шарпан-нашмакан») и северо-восточной групп («шымакшан») луговых марийцев. Она состояла из 570 образцов и включала в себя образцы нагрудной («мэл тӱр», «т-мэл», «мэлгишке» или «чызе мэл тӱр», «мэл гишке тӱр»), подольной («урвалдэ йып тӱр»), наплечной («вачэ коч тӱр», «ваче корок тӱр»), нарукавной («шокш ўмбал тӱр», «шокш мучаш тӱр») вышивки, а также образцы вышивок женских головных уборов «нашмак» («нашмак тӱр») и «солык» («солык тӱр») [7, л. 18 об.]. Заметим, что общая закупочная стоимость данной коллекции составляла 238 руб.

По материалам рукописи Т.Е. Евсеева «Описание марийских узоров и частей его, приобретенные из Моркинского кантона», в создании коллекции образцов традиционной вышивки 1927 г. активное участие принимали марийские женщины-вышивальщицы из д. Азъял, д. Весьшурга и д. Себеусад Моркинского кантона Марийской автономной области (совр. Моркинского района Республики Марий Эл) – сводные сестры Матрена Логинова (1900–1968 гг.) и Антонина Логинова (1907–1986 гг.), родные сестры Марфа Евсевьева (1898–1970 гг.), Настасья

Степанова (1899–1964 гг.) и Анна Букетова (1895–1979 гг.); а также Вера Андреева (1902–1987 гг.), Феодосия Краснова (1910–1984 гг.), Анна Николаева (годы жизни неизвестны) и Елена Григорьева (годы жизни неизвестны) [5, с. 1]. Возможно, к формированию музейной коллекции Т. Евсеев целенаправленно привлекал близких родственников или знакомых своей семьи для эффективного комплектования фондов Центрального марийского музея предметами по традиционной культуре марийского народа.

Важным в экспедиционной деятельности Т.Е. Евсеева являлось и то, что к формированию этнографических коллекций он активно привлекал профессиональных художников. Так, музейное собрание образцов традиционной вышивки дополнено 43 художественными рисунками, выполненными известным художником-деталистом Михаилом Федоровичем Хохловым во время его пребывания в ссылке в Марийской автономной области. По данным сохранившихся архивных документов, 29 марта 1927 г. Центральным Марийским музеем был заключен трудовой договор с М.Ф. Хохловым с целью создания художественно-этнографических зарисовок марийских орнаментов на 50 альбомных листах размером 36x36 см. В течение трех лет (с 1927 по 1930 гг.) М.Ф. Хохловым были сделаны зарисовки нагрудной, подольной, наспинной и нарукавной вышивки луговых марийцев, а также рисунки фрагментов вышивок для свадебного покрывала «вӱргенчык» луговых и восточных марийцев, луговомарийского и горномарийского полотенчатого головного убора «шарпан», каркасного головного убора «сорока» и остроконечного головного убора «шымакш» луговых марийцев, а также женского передника луговых и восточных марийцев [23, л. 1]. Их научная значимость определяется тем, что они выполнены с соблюдением масштаба орнаментации и указанием

количества ниток в узоре, что может послужить основой для возрождения техники традиционной вышивки или реконструкции того или иного этнографического памятника.

Следует отметить, что собирательская и экспедиционная работа Т.Е. Евсеева по теме марийской традиционной вышивки велась целенаправленно для подготовки научного издания-альбома «Марийская вышивка», макет которого был передан для печати в Марийское книжное издательство в 1930 г. К сожалению, судьба рукописи данного альбома неизвестна. В настоящее время в документальном фонде Национального музея Республики Марий Эл имени Т. Евсеева сохранилась лишь тетрадь с описанием 162 традиционных орнаментов на марийском языке, представленная на 23 листах [5]. Ее ценность заключается в том, что она составлена со слов марийских вышивальщиц первой четверти XX в. и включает подробное описание расположения того или иного орнамента в марийской традиционной одежде, его цветовой гаммы и терминологического обозначения. Возможно, данный рукописный материал был использован при подготовке альбома «Марийская вышивка».

Таким образом, на основании вышеизложенного материала можно сделать вывод о том, что рукописные материалы известного марийского этнографа-собираателя, основоположника музейного дела в Марийском крае Тимофея Евсеевича Евсеева (Евсевьева), посвященные проблеме сбора, изучения и популяризации традиционной вышивки марийского народа, имеют особую научную значимость и могут послужить ценным этнографическим источником для проведения всестороннего анализа развития вышивки у различных этнографических групп марийского народа в конце XIX – первой четверти XX в. В настоящее время рукописные материалы и веще-

ственная коллекция образцов марийской традиционной вышивки, собранные Т.Е. Евсеевым, хранятся в трех этнографических музеях России и зарубежья – Российском этнографическом музее, Национальном музее Финляндии и Национальном музее Республики Марий Эл имени Т. Евсеева [6, с. 34] и в значительной степени используются при построении экспозиционно-выставочных пространств, подготовке музейных каталогов и разработке музейно-образовательных программ по истории и этнографии марийского народа.

В данном каталоге впервые систематизирована и полноценно показана коллекция образцов марийской традиционной вышивки из фонда Национального музея Республики Марий Эл имени Т. Евсеева. Первый раздел включает фотографии 162 образцов нагрудной, наплечной, нарукавной и подольной вышивки женских рубаш, а также женских головных уборов луговых марийцев «нашмак», «шарпан», «сорока» и «солык», собранных Т.Е. Евсеевым в 1920-х гг. Во втором разделе представлена рукопись Т.Е. Евсеева «Описание узоров и частей его приобретенные из Моркинского к:на», написанная со слов марийских вышивальщиц из деревень Азъял, Себеусад и Вельшурга Моркинского кантона МАО в 1927 г. Третий раздел состоит из 42 художественно-этнографических рисунка, выполненного художником-деталистом М.Ф. Хохловым по поручению Марийского областного музея в 1925–1930 гг. Представленные этнографические источники имеют большую научную ценность и могут быть использованы при дальнейшей разработке различных аспектов по марийской традиционной вышивке.

ОБРАЗЦЫ ВЫШИВКИ ЖЕНСКИХ РУБАХ

Образцы нагрудной вышивки





Вышивка нагрудная «мел тўр» (мар.). Образцы.

Луговые мари. СССР, Марийская автономная область (совр. РМЭ). 1920-е гг.
Холст, нити шерстяные, картон; ткачество, счётные швы. 186 x 30. КП 1120



Вышивка нагрудная «мел тўр» (мар.). Образцы.

Луговые мари. СССР, Марийская автономная область (совр. РМЭ). 1920-е гг.
Холст, нити шерстяные, картон; ткачество, счётные швы. 186 x 30. КП 1120



Вышивка нагрудная «мел тўр» (мар.). Образцы.

Луговые мари. СССР, Марийская автономная область (совр. РМЭ), 1920-е гг.
Холст, нити шерстяные, картон; ткачество, счётные швы. 116 x 35. КП 1123



Вышивка нагрудная «мел тўр» (мар.). Образцы.
Луговые мари. СССР, Марийская автономная область (совр. РМЭ). 1920-е гг.
Холст, нити шерстяные, картон; ткачество, счётные швы. 116 x 35. КП 1123



Вышивка нагрудная «мел тӱр» (мар.). Образец.
Луговые мари. СССР, Марийская автономная область,
Моркинский кантон (совр. РМЭ, Моркинский район).
1920-е гг. Холст, нити шерстяные, картон;
ткачество, счётные швы. 13 x 14,8.
КП 1446/20



Вышивка нагрудная «мел тӱр» (мар.). Образец.
Луговые мари. СССР, Марийская автономная область,
Моркинский кантон (совр. РМЭ, Моркинский район).
1920-е гг. Холст, нити шерстяные, картон;
ткачество, счётные швы. 11 x 9,6.
КП 1446/22



Вышивка нагрудная «мел тӱр» (мар.). Образец.
Луговые мари. СССР, Марийская автономная область,
Моркинский кантон (совр. РМЭ, Моркинский район).
1920-е гг. Холст, нити шерстяные, картон;
ткачество, счётные швы. 11,7 x 15,5.
КП 1446/23



Вышивка нагрудная «мел тӱр» (мар.). Образец.
Луговые мари. СССР, Марийская автономная область,
Моркинский кантон (совр. РМЭ, Моркинский район).
1920-е гг. Холст, нити шерстяные, картон;
ткачество, счётные швы. 12 x 15,7.
КП 1446/24



Вышивка нагрудная «мел тӱр» (мар.). Образец.
Луговые мари. СССР, Марийская автономная область,
Моркинский кантон (совр. РМЭ, Моркинский район).
1920-е гг. Холст, нити шерстяные, картон;
ткачество, счётные швы. 10,5 x 11,3.
КП 1446/26



Вышивка нагрудная «мел тӱр» (мар.). Образец.
Луговые мари. СССР, Марийская автономная область,
Моркинский кантон (совр. РМЭ, Моркинский район).
1920-е гг. Холст, нити шерстяные, картон;
ткачество, счётные швы. 12,2 x 15,9.
КП 1446/41



Вышивка нагрудная «мел тūr» (мар.). Образец.
Луговые мари. СССР, Марийская автономная область,
Моркинский кантон (совр. РМЭ, Моркинский район).
1920-е гг. Холст, нити шерстяные, картон;
ткачество, счётные швы. 11,4 x 13.
КП 1446/8



Вышивка нагрудная «мел тūr» (мар.). Образец.
Луговые мари. СССР, Марийская автономная область,
Моркинский кантон (совр. РМЭ, Моркинский район).
1920-е гг. Холст, нити шерстяные, картон;
ткачество, счётные швы. 15 x 17,9.
КП 1446/11



Вышивка нагрудная «мел тūr» (мар.). Образец.
Луговые мари. СССР, Марийская автономная
область, Моркинский кантон (совр. РМЭ, Моркинский
район). 1920-е гг. Холст, нити шерстяные, картон;
ткачество, счётные швы. 12,3 x 13.
КП 1446/12



Вышивка нагрудная «мел тūr» (мар.). Образец.
Луговые мари. СССР, Марийская автономная область,
Моркинский кантон (совр. РМЭ, Моркинский район).
1920-е гг. Холст, нити шерстяные, картон;
ткачество, счётные швы. 10,8 x 14,3.
КП 1446/13



Вышивка нагрудная «мел тūr» (мар.). Образец.
Луговые мари. СССР, Марийская автономная область,
Моркинский кантон (совр. РМЭ, Моркинский район).
1920-е гг. Холст, нити шерстяные, картон;
ткачество, счётные швы. 12,6 x 14,6.
КП 1446/14



Вышивка нагрудная «мел тūr» (мар.). Образец.
Луговые мари. СССР, Марийская автономная область,
Моркинский кантон (совр. РМЭ, Моркинский район).
1920-е гг. Холст, нити шерстяные, картон;
ткачество, счётные швы. 9,5 x 12,5.
КП 1446/18



Вышивка нагрудная «мел тўр» (мар.). Образец.
Луговые мари. СССР, Марийская автономная область,
Моркинский кантон (совр. РМЭ, Моркинский район).
1920-е гг. Холст, нити шерстяные, картон;
ткачество, счётные швы. 13,1 x 18.
КП 1446/44



Вышивка нагрудная «мел тўр» (мар.). Образец.
Луговые мари. СССР, Марийская автономная область,
Моркинский кантон (совр. РМЭ, Моркинский район).
1920-е гг. Холст, нити шерстяные, картон;
ткачество, счётные швы. 15,6 x 17,2.
КП 1446/45



Вышивка нагрудная «мел тўр» (мар.). Образец.
Луговые мари. СССР, Марийская автономная область,
Моркинский кантон (совр. РМЭ, Моркинский район).
1920-е гг. Холст, нити шерстяные, картон;
ткачество, счётные швы. 13,4 x 13,6.
КП 1446/50



Вышивка нагрудная «мел тўр» (мар.). Образец.
Луговые мари. СССР, Марийская автономная область,
Моркинский кантон (совр. РМЭ, Моркинский район).
1920-е гг. Холст, нити шерстяные, картон;
ткачество, счётные швы. 16 x 17,6.
КП 1446/52



Вышивка нагрудная «мел тўр» (мар.). Образец.
Луговые мари. СССР, Марийская автономная область,
Моркинский кантон (совр. РМЭ, Моркинский район).
1920-е гг. Холст, нити шерстяные, картон;
ткачество, счётные швы. 12,3 x 13,8.
КП 1446/74



Вышивка нагрудная «мел тўр» (мар.). Образец.
Луговые мари. СССР, Марийская автономная область,
Моркинский кантон (совр. РМЭ, Моркинский район).
1920-е гг. Холст, нити шерстяные, картон;
ткачество, счётные швы. 14 x 16,8.
КП 1446/75



Вышивка нагрудная «мел тўр» (мар.). Образец.
Луговые мари. СССР, Марийская автономная область,
Моркинский кантон (совр. РМЭ, Моркинский район).
1920-е гг. Холст, нити шерстяные, картон;
ткачество, счётные швы. 12,7 x 16,6.
КП 1446/85



Вышивка нагрудная «мел тўр» (мар.). Образец.
Луговые мари. СССР, Марийская автономная область,
Моркинский кантон (совр. РМЭ, Моркинский район).
1920-е гг. Холст, нити шерстяные, картон;
ткачество, счётные швы. 12 x 13,9.
КП 1446/94



Вышивка нагрудная «мел тўр» (мар.). Образец.
Луговые мари. СССР, Марийская автономная область,
Моркинский кантон (совр. РМЭ, Моркинский район).
1920-е гг. Холст, нити шерстяные, картон;
ткачество, счётные швы. 16,5 x 18.
КП 1446/101



Вышивка нагрудная «мел тўр» (мар.). Образец.
Луговые мари. СССР, Марийская автономная область,
Моркинский кантон (совр. РМЭ, Моркинский район).
1920-е гг. . Холст, нити шерстяные, картон;
ткачество, счётные швы. 13,2 x 17,2
КП 1446/102



Вышивка нагрудная «мел тўр» (мар.). Образец.
Луговые мари. СССР, Марийская автономная область,
Моркинский кантон (совр. РМЭ, Моркинский район).
1920-е гг. Холст, нити шерстяные, картон;
ткачество, счётные швы. 15 x 14.
КП 1446/103



Вышивка нагрудная «мел тўр» (мар.). Образец.
Луговые мари. СССР, Марийская автономная область,
Моркинский кантон (совр. РМЭ, Моркинский район).
1920-е гг. Холст, нити шерстяные, картон;
ткачество, счётные швы. 14 x 15,4.
КП 1446/104



Вышивка нагрудная «мел тӱр» (мар.). Образец.
Луговые мари. СССР, Марийская автономная область,
Моркинский кантон (совр. РМЭ, Моркинский район).
1920-е гг. Холст, нити шерстяные, картон;
ткачество, счётные швы. 12 x 15,5.
КП 1446/105



Вышивка нагрудная «мел тӱр» (мар.). Образец.
Луговые мари. СССР, Марийская автономная область,
Моркинский кантон (совр. РМЭ, Моркинский район).
1920-е гг. Холст, нити шерстяные, картон;
ткачество, счётные швы. 12,3 x 14,9.
КП 1446/106



Вышивка нагрудная «мел тӱр» (мар.). Образец.
Луговые мари. СССР, Марийская автономная область,
Моркинский кантон (совр. РМЭ, Моркинский район).
1920-е гг. Холст, нити шерстяные, картон;
ткачество, счётные швы. 13,5 x 15,5.
КП 1446/107



Вышивка нагрудная «мел тӱр» (мар.). Образец.
Луговые мари. СССР, Марийская автономная область,
Моркинский кантон (совр. РМЭ, Моркинский район).
1920-е гг. Холст, нити шерстяные, картон;
ткачество, счётные швы. 14,5 x 17,2.
КП 1446/108



Вышивка нагрудная «мел тӱр» (мар.). Образец.
Луговые мари. СССР, Марийская автономная область,
Моркинский кантон (совр. РМЭ, Моркинский район).
1920-е гг. Холст, нити шерстяные, картон;
ткачество, счётные швы. 12,9 x 17,7.
КП 1446/110



Вышивка нагрудная «мел тӱр» (мар.). Образец.
Луговые мари. СССР, Марийская автономная область,
Моркинский кантон (совр. РМЭ, Моркинский район).
1920-е гг. Холст, нити шерстяные, картон;
ткачество, счётные швы. 11,3 x 16,6.
КП 1446/115



Вышивка нагрудная «мел тўр» (мар.). Образец.
 Луговые мари. СССР, Марийская автономная область,
 Моркинский кантон (совр. РМЭ, Моркинский район).
 1920-е гг. Холст, нити шерстяные, картон;
 ткачество, счётные швы. 13,2 x 17,3.
 КП 1446/116



Вышивка нагрудная «мел тўр» (мар.). Образец.
 Луговые мари. СССР, Марийская автономная область,
 Моркинский кантон (совр. РМЭ, Моркинский район).
 1920-е гг. Холст, нити шерстяные, картон;
 ткачество, счётные швы. 16 x 17,7.
 КП 1446/117



Вышивка нагрудная «мел тўр» (мар.). Образец.
 Луговые мари. СССР, Марийская автономная область,
 Моркинский кантон (совр. РМЭ, Моркинский район).
 1920-е гг. Холст, нити шерстяные, картон;
 ткачество, счётные швы. 13 x 15,9.
 КП 1446/137



Вышивка нагрудная «мел тўр» (мар.). Образец.
 Луговые мари. СССР, Марийская автономная область,
 Моркинский кантон (совр. РМЭ, Моркинский район).
 1920-е гг. Холст, нити шерстяные, картон;
 ткачество, счётные швы. 12,3 x 13,7.
 КП 1446/143



Вышивка нагрудная «мел тўр» (мар.). Образец.
 Луговые мари. СССР, Марийская автономная область,
 Моркинский кантон (совр. РМЭ, Моркинский район).
 1920-е гг. Холст, нити шерстяные, картон;
 ткачество, счётные швы. 14,5 x 17,9.
 КП 1446/76



Вышивка нагрудная «мел тўр» (мар.). Образец.

Луговые мари. СССР, Марийская автономная область,
Моркинский кантон (совр. РМЭ, Моркинский район).
1920-е гг. Холст, нити шерстяные, картон; ткачество, счётные швы. 43 x 30.
КП 1127



Вышивка нагрудная «чызе орол» (мар.). Образец.

Луговые мари. СССР, Марийская автономная область,
Моркинский кантон (совр. РМЭ, Моркинский район). 1920-е гг.
Холст, нити шерстяные, картон; ткачество, счётные швы. 164 x 30,5 .
КП 1119



Вышивка нагрудная «чызе орол» (мар.). Образец.

Луговые мари. СССР, Марийская автономная область,
Моркинский кантон (совр. РМЭ, Моркинский район). 1920-е гг.
Холст, нити шерстяные, картон; ткачество, счётные швы. 164 x 30,5.
КП 1119



Вышивка нагрудная «чызе орол» (мар.). Образец.

Луговые мари. СССР, Марийская автономная область,
Моркинский кантон (совр. РМЭ, Моркинский район). 1920-е гг.
Холст, нити шерстяные, картон; ткачество, счётные швы. 164 x 30,5.
КП 1119



**Вышивка нагрудная «чызе орол» (мар.).
Образец.**

Луговые мари. СССР, Марийская автономная область,
Моркинский кантон (совр. РМЭ, Моркинский район).
1920-е гг. Холст, нити шерстяные, картон;
ткачество, счётные швы. 6,6 x 10,7. КП 1446/6



**Вышивка нагрудная «чызе орол» (мар.).
Образец.**

Луговые мари. СССР, Марийская автономная область,
Моркинский кантон (совр. РМЭ, Моркинский район).
1920-е гг. Холст, нити шерстяные, картон;
ткачество, счётные швы. 6,6 x 10,5. КП 1446/58



**Вышивка нагрудная «чызе орол» (мар.).
Образец.**

Луговые мари. СССР, Марийская автономная область,
Моркинский кантон (совр. РМЭ, Моркинский район).
1920-е гг. Холст, нити шерстяные, картон;
ткачество, счётные швы. 7,4 x 9,3. КП 1446/60



**Вышивка нагрудная «чызе орол» (мар.).
Образец.**

Луговые мари. СССР, Марийская автономная область,
Моркинский кантон (совр. РМЭ, Моркинский район).
1920-е гг. Холст, нити шерстяные, картон;
ткачество, счётные швы. 7 x 10,9. КП 1446/62



**Вышивка нагрудная «чызе орол» (мар.).
Образец.**

Луговые мари. СССР, Марийская автономная область,
Моркинский кантон (совр. РМЭ, Моркинский район).
1920-е гг. Холст, нити шерстяные, картон;
ткачество, счётные швы. 6,6 x 13,7. КП 1446/72



**Вышивка нагрудная «чызе орол» (мар.).
Образец.**

Луговые мари. СССР, Марийская автономная область,
Моркинский кантон (совр. РМЭ, Моркинский район).
1920-е гг. Холст, нити шерстяные, картон;
ткачество, счётные швы. 6,6 x 11,2. КП 1446/73



Вышивка нагрудная «чызе орол» (мар.). Образец.
Луговые мари. СССР, Марийская автономная область,
Моркинский кантон (совр. РМЭ, Моркинский район). 1920-е гг.
Холст, нити шерстяные, картон; ткачество, счётные швы. 7 x 11,6.
КП 1446/77



**Вышивка нагрудная «чызе орол» (мар.).
Образец.**

Луговые мари. СССР, Марийская автономная область,
Моркинский кантон (совр. РМЭ, Моркинский район).
1920-е гг. Холст, нити шерстяные, картон;
ткачество, счётные швы. 6,5 x 12,5. КП 1446/121



**Вышивка нагрудная «чызе орол» (мар.).
Образец.**

Луговые мари. СССР, Марийская автономная область,
Моркинский кантон (совр. РМЭ, Моркинский район).
1920-е гг. Холст, нити шерстяные, картон;
ткачество, счётные швы. 7 x 9,1. КП 1446/122



**Вышивка нагрудная «чызе орол» (мар.).
Образец.**

Луговые мари. СССР, Марийская автономная область,
Моркинский кантон (совр. РМЭ, Моркинский район).
1920-е гг. Холст, нити шерстяные, картон;
ткачество, счётные швы. 6,5 x 11,2. КП 1446/123



**Вышивка нагрудная «чызе орол» (мар.).
Образец.**

Луговые мари. СССР, Марийская автономная область,
Моркинский кантон (совр. РМЭ, Моркинский район).
1920-е гг. Холст, нити шерстяные, картон;
ткачество, счётные швы. 6,9 x 13,2. КП 1446/136



**Вышивка нагрудная «чызе орол» (мар.).
Образец.**

Луговые мари. СССР, Марийская автономная область,
Моркинский кантон (совр. РМЭ, Моркинский район).
1920-е гг. Холст, нити шерстяные, картон;
ткачество, счётные швы. 6,8 x 13,4. КП 1446/144



**Вышивка нагрудная «чызе орол» (мар.).
Образец.**

Луговые мари. СССР, Марийская автономная область,
Моркинский кантон (совр. РМЭ, Моркинский район).
1920-е гг. Холст, нити шерстяные, картон;
ткачество, счётные швы. 6,3 x 9,3. КП 1446/146

Образцы наплечной вышивки





Вышивка наплечная. Образцы.

Луговые мари.

СССР, Марийская автономная область, Моркинский кантон (совр. РМЭ, Моркинский район). 1920-е гг.
Холст, нити шерстяные, нити х/б, картон; ткачество, счётные швы. 52 x 31. КП 1116



Вышивка наплечная. Образцы.

Луговые мари.

СССР, Марийская автономная область, Моркинский кантон (совр. РМЭ, Моркинский район). 1920-е гг.
Холст, нити шерстяные, нити х/б, картон; ткачество, счётные швы. 52 x 31. КП 1116



Вышивка наплечная. Образцы.

Луговые мари. СССР, Марийская автономная область, Моркинский кантон (совр. РМЭ, Моркинский район). 1920-е гг.
Холст, нити шерстяные, картон; ткачество, счётные швы. 49 x 33. КП 1126/1



Вышивка наплечная. Образцы.

Луговые мари. СССР, Марийская автономная область, Моркинский кантон (совр. РМЭ, Моркинский район). 1920-е гг.
Холст, нити шерстяные, картон; ткачество, счётные швы. 49 x 33. КП 1126/1

Образцы нарукавной вышивки



Вышивка нарукавная. Образцы.

Луговые мари. СССР, Марийская автономная область, Моркинский кантон (совр. РМЭ, Моркинский район). 1920-е гг.
Холст, нити шерстяные, нити х/б, картон; ткачество, счётные швы. 150 x 34,5.
КП 1115



Вышивка нарукавная. Образцы.

Луговые мари. СССР, Марийская автономная область, Моркинский кантон (совр. РМЭ, Моркинский район). 1920-е гг.
Холст, нити шерстяные, нити х/б, картон; ткачество, счётные швы. 150 x 34,5.

КП 1115



Вышивка нарукавная. Образцы.

Луговые мари. СССР, Марийская автономная область, Моркинский кантон (совр. РМЭ, Моркинский район). 1920-е гг.
Холст, нити шерстяные, нити х/б, картон; ткачество, счётные швы. 150 x 34,5.
КП 1115



Вышивка нарукавная. Образцы.

Луговые мари. СССР, Марийская автономная область, Моркинский кантон (совр. РМЭ, Моркинский район). 1920-е гг.

Холст, нити шерстяные, нити х/б, картон; ткачество, счётные швы. 150 x 34,5.

КП 1115



Вышивка нарукавная. Образцы.

Луговые мари. СССР, Марийская автономная область, Моркинский кантон (совр. РМЭ, Моркинский район). 1920-е гг.
Холст, нити шерстяные, нити х/б, картон; ткачество, счётные швы. 150 x 34,5.
КП 1115



Вышивка для концов рукавов. Образцы.

Луговые мари. СССР, Марийская автономная область, Моркинский кантон (совр. РМЭ, Моркинский район).
1920-е гг. Холст, нити шерстяные, картон; ткачество, счётные швы. 91 x 30.
КП 1118



Вышивка нагрудная и для концов рукавов. Образцы.

Луговые мари. СССР, Марийская автономная область, Моркинский кантон (совр. РМЭ, Моркинский район).
1920-е гг. Холст, нити шерстяные, картон; качество, счётные швы. 91 x 30.

КП 1118



Вышивка для концов рукавов. Образцы.

Луговые мари. СССР, Марийская автономная область, Моркинский кантон (совр. РМЭ, Моркинский район).
1920-е гг. Холст, нити шерстяные, картон; ткачество, счётные швы. 91 x 30.
КП 1118



Вышивка для концов рукавов. Образцы.

Луговые мари. СССР, Марийская автономная область, Моркинский кантон (совр. РМЭ, Моркинский район).
1920-е гг. Холст, нити шерстяные, картон; ткачество, счётные швы. 130 x 31,5. КП 1124



Вышивка для концов рукавов. Образцы.

Луговые мари. СССР, Марийская автономная область,
Моркинский кантон (совр. РМЭ, Моркинский район). 1920-е гг.
Холст, нити шерстяные, картон; ткачество, счётные швы.
130 x 31,5. КП 1124



Вышивка для концов рукавов и подола. Образцы.

Луговые мари. СССР, Марийская автономная область,
Моркинский кантон (совр. РМЭ, Моркинский район). 1920-е гг.
Холст, нити шерстяные, картон; ткачество, счётные швы.
130 x 31,5. КП 1124



Вышивка для концов рукавов и подола. Образцы.

Луговые мари. СССР, Марийская автономная область,
Моркинский кантон (совр. РМЭ, Моркинский район). 1920-е гг.
Холст, нити шерстяные, картон; ткачество, счётные швы.
130 x 31,5. КП 1124



Вышивка нарукавная. Образец.

Луговые мари. ССР, Марийская автономная область,
Моркинский кантон (совр. РМЭ, Моркинский район). 1920-е гг.
Холст, нити шерстяные, картон; ткачество, счётные швы.
52 x 34. КП 1399



Вышивка нарукавная. Образец.

Луговые мари. СССР, Марийская автономная область, Моркинский кантон (совр. РМЭ, Моркинский район).
1920-е гг. Холст, нити шерстяные, картон;
ткачество, счѣтные швы. 8,5 x 12,2.
КП 1446/1



Вышивка нарукавная. Образец.

Луговые мари. СССР, Марийская автономная область, Моркинский кантон (совр. РМЭ, Моркинский район).
1920-е гг. Холст, нити шерстяные, картон;
ткачество, счѣтные швы. 8,2 x 11,6.
КП 1446/2



Вышивка нарукавная. Образец.

Луговые мари. СССР, Марийская автономная область, Моркинский кантон (совр. РМЭ, Моркинский район).
1920-е гг. Холст, нити шерстяные, картон;
ткачество, счѣтные швы. 10,8 x 12.
КП 1446/3



Вышивка нарукавная. Образец.

Луговые мари. СССР, Марийская автономная область, Моркинский кантон (совр. РМЭ, Моркинский район).
1920-е гг. Холст, нити шерстяные, картон;
ткачество, счѣтные швы. 8,7 x 12.
КП 1446/4



Вышивка нарукавная. Образец.

Луговые мари. СССР, Марийская автономная область, Моркинский кантон (совр. РМЭ, Моркинский район).
1920-е гг. Холст, нити шерстяные, картон;
ткачество, счѣтные швы. 7,5 x 10,1.
КП 1446/9



Вышивка нарукавная. Образец.

Луговые мари. СССР, Марийская автономная область, Моркинский кантон (совр. РМЭ, Моркинский район).
1920-е гг. Холст, нити шерстяные, картон;
ткачество, счѣтные швы. 7,8 x 13,3.
КП 1446/19



Вышивка нарукавная. Образец.

Луговые мари. СССР, Марийская автономная область, Моркинский кантон (совр. РМЭ, Моркинский район).
1920-е гг. Холст, нити шерстяные, картон;
ткачество, счётные швы. 8 x 11,5.
КП 1446/32



Вышивка нарукавная. Образец.

Луговые мари. СССР, Марийская автономная область, Моркинский кантон (совр. РМЭ, Моркинский район).
1920-е гг. Холст, нити шерстяные, картон;
ткачество, счётные швы. 7,7 x 12.
КП 1446/33



Вышивка нарукавная. Образец.

Луговые мари. СССР, Марийская автономная область, Моркинский кантон (совр. РМЭ, Моркинский район).
1920-е гг. Холст, нити шерстяные, картон;
ткачество, счётные швы. 7,5 x 13,2.
КП 1446/34



Вышивка нарукавная. Образец.

Луговые мари. СССР, Марийская автономная область, Моркинский кантон (совр. РМЭ, Моркинский район).
1920-е гг. Холст, нити шерстяные, картон;
ткачество, счётные швы. 9,4 x 11,9.
КП 1446/37



Вышивка нарукавная. Образец.

Луговые мари. СССР, Марийская автономная область, Моркинский кантон (совр. РМЭ, Моркинский район).
1920-е гг. Холст, нити шерстяные, картон;
ткачество, счётные швы. 8,3 x 11,2.
КП 1446/57



Вышивка нарукавная. Образец.

Луговые мари. СССР, Марийская автономная область, Моркинский кантон (совр. РМЭ, Моркинский район).
1920-е гг. Холст, нити шерстяные, картон;
ткачество, счётные швы. 7 x 9,7.
КП 1446/61



Вышивка нарукавная. Образец.

Луговые мари. СССР, Марийская автономная область, Моркинский кантон (совр. РМЭ, Моркинский район).
1920-е гг. Холст, нити шерстяные, картон;
ткачество, счётные швы. 6,9 x 8,8.
КП 1446/63



Вышивка нарукавная. Образец.

Луговые мари. СССР, Марийская автономная область, Моркинский кантон (совр. РМЭ, Моркинский район).
1920-е гг. Холст, нити шерстяные, картон;
ткачество, счётные швы. 8,8 x 11,9.
КП 1446/64



Вышивка нарукавная. Образец.

Луговые мари. СССР, Марийская автономная область, Моркинский кантон (совр. РМЭ, Моркинский район).
1920-е гг. Холст, нити шерстяные, картон;
ткачество, счётные швы. 7,5 x 9,4.
КП 1446/68



Вышивка нарукавная. Образец.

Луговые мари. СССР, Марийская автономная область, Моркинский кантон (совр. РМЭ, Моркинский район).
1920-е гг. Холст, нити шерстяные, картон;
ткачество, счётные швы. 7,1 x 9,5.
КП 1446/78



Вышивка нарукавная. Образец.

Луговые мари. СССР, Марийская автономная область, Моркинский кантон (совр. РМЭ, Моркинский район).
1920-е гг. Холст, нити шерстяные, картон;
ткачество, счётные швы. 8,2 x 11,5.
КП 1446/87



Вышивка нарукавная. Образец.

Луговые мари. СССР, Марийская автономная область, Моркинский кантон (совр. РМЭ, Моркинский район).
1920-е гг. Холст, нити шерстяные, картон;
ткачество, счётные швы. 8,4 x 10.
КП 1446/92



Вышивка нарукавная. Образец.

Луговые мари. СССР, Марийская автономная область, Моркинский кантон (совр. РМЭ, Моркинский район).
1920-е гг. Холст, нити шерстяные, картон;
ткачество, счётные швы. 6,5 x 11,5.
КП 1446/111



Вышивка нарукавная. Образец.

Луговые мари. СССР, Марийская автономная область, Моркинский кантон (совр. РМЭ, Моркинский район).
1920-е гг. Холст, нити шерстяные, картон;
ткачество, счётные швы. 8,7 x 12,5.
КП 1446/113



Вышивка нарукавная. Образец.

Луговые мари. СССР, Марийская автономная область, Моркинский кантон (совр. РМЭ, Моркинский район).
1920-е гг. Холст, нити шерстяные, картон;
ткачество, счётные швы. 8,5 x 10,3.
КП 1446/119



Вышивка нарукавная. Образец.

Луговые мари. СССР, Марийская автономная область, Моркинский кантон (совр. РМЭ, Моркинский район).
1920-е гг. Холст, нити шерстяные, картон;
ткачество, счётные швы. 6,3 x 9,4.
КП 1446/140



Вышивка нарукавная. Образцы.

СССР, Марийская автономная область, Моркинский кантон (совр. РМЭ, Моркинский район).
1920-е гг. Холст, нити шерстяные, картон; ткачество, счётные швы. 200 x 36.
КП 1121



Вышивка для концов рукавов. Образцы.

СССР, Марийская автономная область, Моркинский кантон (совр. РМЭ, Моркинский район).
1920-е гг. Холст, нити шерстяные, картон; ткачество, счётные швы. 200 x 36.

КП 1121



Вышивка нарукавная. Образцы.

СССР, Марийская автономная область, Моркинский кантон (совр. РМЭ, Моркинский район).
1920-е гг. Холст, нити шерстяные, картон; ткачество, счётные швы. 200 x 36.

КП 1121



Вышивка нарукавная и нагрудная. Образцы.

СССР, Марийская автономная область, Моркинский кантон (совр. РМЭ, Моркинский район).
1920-е гг. Холст, нити шерстяные, картон; ткачество, счётные швы. 200 x 36.
КП 1121



Вышивка нагрудная и для концов рукавов. Образцы.

СССР, Марийская автономная область, Моркинский кантон (совр. РМЭ, Моркинский район).
1920-е гг. Холст, нити шерстяные, картон; ткачество, счётные швы. 200 x 36.
КП 1121

Образцы подольной вышивки



Вышивка подола женской рубахи. Образец

Луговые мари. СССР, Марийская автономная область,
Моркинский кантон (совр. РМЭ, Моркинский район). 1920-е гг.

Холст, нити шерстяные, картон; ткачество, счётные швы. 9,8 x 12,6. КП 1446/80



Вышивка подола женской рубахи. Образец

Луговые мари. СССР, Марийская автономная область, Моркинский кантон (совр. РМЭ, Моркинский район).
1920-е гг. Холст, нити шерстяные, картон;
ткачество, счётные швы. 10,8 x 10,1.
КП 1446/46



Вышивка подола женской рубахи. Образец

Луговые мари. СССР, Марийская автономная область, Моркинский кантон (совр. РМЭ, Моркинский район).
1920-е гг. Холст, нити шерстяные, картон;
ткачество, счётные швы. 11,3 x 10,6.
КП 1446/30



Вышивка подола женской рубахи. Образец

Луговые мари. СССР, Марийская автономная область, Моркинский кантон (совр. РМЭ, Моркинский район).
1920-е гг. Холст, нити шерстяные, картон;
ткачество, счётные швы. 11,1 x 9,1.
КП 1446/51



Вышивка подола женской рубахи. Образец

Луговые мари. СССР, Марийская автономная область, Моркинский кантон (совр. РМЭ, Моркинский район).
1920-е гг. Холст, нити шерстяные, нити х/б, картон;
ткачество, счётные швы. 9,5 x 10,8.
КП 1446/71



Вышивка подола женской рубахи. Образец

Луговые мари. СССР, Марийская автономная область, Моркинский кантон (совр. РМЭ, Моркинский район).
1920-е гг. Холст, нити шерстяные, картон;
ткачество, счётные швы. 8,5 x 8,5.
КП 1446/112



Вышивка подола женской рубахи. Образец

Луговые мари. СССР, Марийская автономная область, Моркинский кантон (совр. РМЭ, Моркинский район). 1920-е гг. Холст, нити шерстяные, нити х/б, картон; ткачество, счётные швы. 11,5 x 9,9.
КП 1446/31



Вышивка подола женской рубахи. Образец

Луговые мари. СССР, Марийская автономная область, Моркинский кантон (совр. РМЭ, Моркинский район). 1920-е гг. Холст, нити шерстяные, картон; ткачество, счётные швы. 10,1 x 10,3.
КП 1446/35



Вышивка подола женской рубахи. Образец

Луговые мари. СССР, Марийская автономная область, Моркинский кантон (совр. РМЭ, Моркинский район). 1920-е гг. Холст, нити шерстяные, картон; ткачество, счётные швы. 10 x 11,9.
КП 1446/38



Вышивка подола женской рубахи. Образец

Луговые мари. СССР, Марийская автономная область, Моркинский кантон (совр. РМЭ, Моркинский район). 1920-е гг. Холст, нити шерстяные, нити х/б, картон; ткачество, счётные швы. 9,8 x 11,4. КП 1446/39



Вышивка подола женской рубахи. Образец

Луговые мари. СССР, Марийская автономная область, Моркинский кантон (совр. РМЭ, Моркинский район). 1920-е гг. Холст, нити шерстяные, картон; ткачество, счётные швы. 10 x 9,5.
КП 1446/95



Вышивка подола женской рубахи. Образец

Луговые мари. СССР, Марийская автономная область, Моркинский кантон (совр. РМЭ, Моркинский район). 1920-е гг. Холст, нити шерстяные, нити х/б, картон; ткачество, счётные швы. 11,5 x 9,7.
КП 1446/43



Вышивка подола женской рубахи. Образец

Луговые мари. СССР, Марийская автономная область, Моркинский кантон (совр. РМЭ, Моркинский район).

1920-е гг. Холст, нити шерстяные, картон;
ткачество, счётные швы. 11 x 13,5.

КП 1446/82



Вышивка подола женской рубахи. Образец

Луговые мари. СССР, Марийская автономная область, Моркинский кантон (совр. РМЭ, Моркинский район).

1920-е гг. Холст, нити шерстяные, картон;
ткачество, счётные швы. 10,8 x 12,6.

КП 1446/83



Вышивка подола женской рубахи. Образец

Луговые мари. СССР, Марийская автономная область, Моркинский кантон (совр. РМЭ, Моркинский район).

1920-е гг. Холст, нити шерстяные, картон;
ткачество, счётные швы. 10,6 x 9,3.

КП 1446/54



Вышивка подола женской рубахи. Образец

Луговые мари. СССР, Марийская автономная область, Моркинский кантон (совр. РМЭ, Моркинский район).

1920-е гг. Холст, нити шерстяные, картон;
ткачество, счётные швы. 10 x 9,5.

КП 1446/86



Вышивка подола женской рубахи. Образец

Луговые мари. СССР, Марийская автономная область, Моркинский кантон (совр. РМЭ, Моркинский район).

1920-е гг. Холст, нити шерстяные, картон;
ткачество, счётные швы. 9,5 x 7,7.

КП 1446/89



Вышивка подола женской рубахи. Образец

Луговые мари. СССР, Марийская автономная область, Моркинский кантон (совр. РМЭ, Моркинский район).
1920-е гг. Холст, нити шерстяные, нити х/б, картон;
ткачество, счётные швы. 9,8 x 11,2.
КП 1446/126



Вышивка подола женской рубахи. Образец

Луговые мари. СССР, Марийская автономная область, Моркинский кантон (совр. РМЭ, Моркинский район).
1920-е гг. Холст, нити шерстяные, нити х/б, картон;
ткачество, счётные швы. 8,8 x 10,9.
КП 1446/132



Вышивка подола женской рубахи. Образец

Луговые мари. СССР, Марийская автономная область, Моркинский кантон (совр. РМЭ, Моркинский район).
1920-е гг. Холст, нити шерстяные, картон;
ткачество, счётные швы. 8,6 x 10,6.
КП 1446/135



Вышивка подола женской рубахи. Образец

Луговые мари. СССР, Марийская автономная область, Моркинский кантон (совр. РМЭ, Моркинский район).
1920-е гг. Холст, нити шерстяные, картон;
ткачество, счётные швы. 11,6 x 9,2.
КП 1446/138



Вышивка подола женской рубахи. Образец

Луговые мари. СССР, Марийская автономная область, Моркинский кантон (совр. РМЭ, Моркинский район).
1920-е гг. Холст, нити шерстяные, нити х/б, картон;
ткачество, счётные швы. 11,8 x 9,7.
КП 1446/147



Вышивка подола женской рубахи. Образец
Луговые мари. СССР, Марийская автономная область,
Моркинский кантон (совр. РМЭ, Моркинский район). 1920-е гг.
Холст, нити шерстяные, картон; ткачество, счётные швы.
11 x 9. КП 1446/25



Вышивка подола женской рубахи. Образцы.

Луговые мари. СССР, Марийская автономная область (совр. РМЭ) 1920-е гг.
Холст, нити шерстяные, нити х/б, тесьма, картон; ткачество, счётные швы. 114 x 27.
КП 1117/2



Вышивка подола женской рубахи. Образцы.

Луговые мари. СССР, Марийская автономная область (совр. РМЭ) 1920-е гг.
Холст, нити шерстяные, нити х/б, тесьма, картон; ткачество, счётные швы. 114 x 27.
КП 1117/2



Вышивка подола женской рубахи. Образцы.

Луговые мари. СССР, Марийская автономная область (совр. РМЭ) 1920-е гг.
Холст, нити шерстяные, нити х/б, тесьма, картон; ткачество, счётные швы. 114 x 27.
КП 1117/2



Вышивка подола женской рубахи. Образцы.

Луговые мари. СССР, Марийская автономная область (совр. РМЭ) 1920-е гг.
Холст, нити шерстяные, нити х/б, тесьма, картон; ткачество, счётные швы. 114 x 27.
КП 1117/2



Вышивка подола женской рубахи. Образец.

Луговые мари. СССР, Марийская автономная область (совр. РМЭ). 1920-е гг.
Холст, нити шёлковые, х/б, шерстяные, тесьма, картон; ткачество, счётные швы, вязание крючком. 10,6 x 23,7.
КП 1446/96



Вышивка подола женской рубахи. Образец.

Луговые мари. СССР, Марийская автономная область (совр. РМЭ), 1920-е гг.
Холст, нити шерстяные, тесьма, картон; ткачество, счётные швы. 10,5 x 32.
КП 1446/134



Вышивка подола женской рубахи. Образец.

Луговые мари. СССР, Марийская автономная область (совр. РМЭ). 1920-е гг.

Холст, нити шёлковые, картон; ткачество, счётные швы. 6,8 x 36.

КП 1446/98



Вышивка подола женской рубахи. Образец.

Луговые мари. СССР, Марийская автономная область (совр. РМЭ). 1920-е гг.
Холст, нити х/б, нити шёлковые, нити шерстяные, картон; ткачество, счётные швы. 10 x 24,8.
КП 1446/129



Вышивка подола женской рубахи. Образец.

Луговые мари. СССР, Марийская автономная область (совр. РМЭ). 1920-е гг.
Холст, нити шерстяные, нити х/б, тесьма, позумент, картон; ткачество, счётные швы. 9,9 x 36.
КП 1446/10



Вышивка подола женской рубахи. Образец.

Луговые мари. СССР, Марийская автономная область (совр. РМЭ). 1920-е гг.
Холст, нити шерстяные, тесьма, картон; ткачество, счётные швы. 7,8 x 36,5.
КП 1446/142



Вышивка подола женской рубахи. Образец.

Луговые мари. СССР, Марийская автономная область (совр. РМЭ). 1920-е гг.
Холст, нити шёлковые, нити шерстяные, картон; ткачество, счётные швы. 10,3 x 24,8.
КП 1446/109

ОБРАЗЦЫ ВЫШИВКИ ЖЕНСКИХ ГОЛОВНЫХ УБОРОВ

Образцы вышивок головного убора «нашмак»



Вышивка женского головного убора «нашмак» (мар.). Образец.
Луговые мари. СССР, Марийская автономная область, Моркинский кантон (совр. РМЭ, Моркинский район). 1920-е гг.
Холст, нити шерстяные, картон; ткачество, счётные швы, вязание крючком. 8,5 x 25,8.
КП 1446/128



Вышивка женского головного убора «нашмак» (мар.). Образец.

Луговые мари. СССР, Марийская автономная область, Моркинский кантон (совр. РМЭ, Моркинский район). 1920-е гг.
Холст, нити шерстяные, картон; ткачество, счётные швы, вязание крючком. 8,7 x 24.

КП 1446/90



Вышивка женского головного убора «нашмак» (мар.). Образец.

Луговые мари. СССР, Марийская автономная область, Моркинский кантон (совр. РМЭ, Моркинский район). 1920-е гг.
Холст, нити шерстяные, картон; ткачество, счётные швы, вязание крючком. 7,7 x 28.

КП 1446/97



Вышивка женского головного убора «нашмак» (мар.). Образец.

Луговые мари. СССР, Марийская автономная область, Моркинский кантон (совр. РМЭ, Моркинский район). 1920-е гг.

Холст, нити шерстяные, картон; ткачество, счётные швы. 8,4 x 31,5.

КП 1446/99



Вышивка женского головного убора «нашмак» (мар.). Образцы.

Луговые мари. СССР, Марийская автономная область,
Моркинский кантон (совр. РМЭ, Моркинский район). 1920-е гг.
Холст, нити шерстяные, нити х/б, позумент, кружево, картон;
ткачество, счётные швы, вязание крючком. 117 x 33,5. КП 1122



Вышивка женского головного убора «нашмак» (мар.). Образцы.

Луговые мари. СССР, Марийская автономная область, Моркинский кантон (совр. РМЭ, Моркинский район).
1920-е гг. Холст, нити шерстяные, нити х/б, позумент, кружево, картон; ткачество, счётные швы, вязание крючком. 117 x 33,5. КП 1122



Вышивка женского головного убора «нашмак» (мар.). Образцы.

Луговые мари. СССР, Марийская автономная область, Моркинский кантон (совр. РМЭ, Моркинский район).
1920-е гг. Холст, нити шерстяные, нити х/б, позумент, кружево, картон; ткачество, счётные швы, вязание крючком. 117 x 33,5. КП 1122



Вышивка женского головного убора «нашмак» (мар.). Образцы.

Луговые мари. СССР, Марийская автономная область, Моркинский кантон (совр. РМЭ, Моркинский район).
1920-е гг. Холст, нити шерстяные, нити х/б, позумент, кружево, картон; ткачество, счётные швы, вязание крючком. 117 x 33,5.
КП 1122



**Вышивка женского
головного убора «нашмак» (мар.). Образец.**

Луговые мари. СССР, Марийская автономная область,
Моркинский кантон (совр. РМЭ, Моркинский район).

1920-е гг. Холст, нити шерстяные, картон;
ткачество, счётные швы. 7,6 x 11. КП 1446/10



**Вышивка женского
головного убора «нашмак» (мар.). Образец.**

Луговые мари. СССР, Марийская автономная область,
Моркинский кантон (совр. РМЭ, Моркинский район).

1920-е гг. Холст, нити шерстяные, картон;
ткачество, счётные швы. 9,5 x 12,7. КП 1446/21



**Вышивка женского
головного убора «нашмак» (мар.). Образец.**

Луговые мари. СССР, Марийская автономная область,
Моркинский кантон (совр. РМЭ, Моркинский район).

1920-е гг. Холст, нити шерстяные, картон;
ткачество, счётные швы. 8 x 10,5. КП 1446/55



**Вышивка женского
головного убора «нашмак» (мар.). Образец.**

Луговые мари. СССР, Марийская автономная область,
Моркинский кантон (совр. РМЭ, Моркинский район).

1920-е гг. Холст, нити шерстяные, картон;
ткачество, счётные швы. 8,5 x 9,1. КП 1446/17



**Вышивка женского
головного убора «нашмак» (мар.). Образец.**

Луговые мари. СССР, Марийская автономная область,
Моркинский кантон (совр. РМЭ, Моркинский район).

1920-е гг. Холст, нити шерстяные, картон;
ткачество, счётные швы. 12,3 x 9,8. КП 1446/27



**Вышивка женского
головного убора «нашмак» (мар.). Образец.**

Луговые мари. СССР, Марийская автономная область,
Моркинский кантон (совр. РМЭ, Моркинский район).

1920-е гг. Холст, нити шерстяные, картон;
ткачество, счётные швы. 9,8 x 10,6. КП 1446/70



**Вышивка женского
головного убора «нашмак» (мар.). Образец.**

Луговые мари. СССР, Марийская автономная область,
Моркинский кантон (совр. РМЭ, Моркинский район).
1920-е гг. Холст, нити шерстяные, картон;
ткачество, счётные швы. 11,2 x 12,6. КП 1446/40



**Вышивка женского
головного убора «нашмак» (мар.). Образец.**

Луговые мари. СССР, Марийская автономная область,
Моркинский кантон (совр. РМЭ, Моркинский район).
1920-е гг. Холст, нити шерстяные, картон;
ткачество, счётные швы. 11,2 x 13,4. КП 1446/84



**Вышивка женского
головного убора «нашмак» (мар.). Образец.**

Луговые мари. СССР, Марийская автономная область,
Моркинский кантон (совр. РМЭ, Моркинский район).
1920-е гг. Холст, нити шерстяные, нити х/б, картон;
ткачество, счётные швы. 8,5 x 8,5. КП 1446/124



**Вышивка женского
головного убора «нашмак» (мар.). Образец.**

Луговые мари. СССР, Марийская автономная область,
Моркинский кантон (совр. РМЭ, Моркинский район).
1920-е гг. Холст, нити шерстяные, нити х/б, картон;
ткачество, счётные швы. 11,4 x 9,8. КП 1446/131



**Вышивка женского
головного убора «нашмак» (мар.). Образец.**

Луговые мари. СССР, Марийская автономная область,
Моркинский кантон (совр. РМЭ, Моркинский район).
1920-е гг. Холст, нити шерстяные, картон;
ткачество, счётные швы. 8,9 x 11,1. КП 1446/91



**Вышивка женского
головного убора «нашмак» (мар.). Образец.**

Луговые мари. СССР, Марийская автономная область,
Моркинский кантон (совр. РМЭ, Моркинский район).
1920-е гг. Холст, нити шерстяные, картон;
ткачество, счётные швы. 10,3 x 11,8. КП 446/127



**Вышивка женского
головного убора «нашмак» (мар.). Образец.**
Луговые мари. СССР, Марийская автономная область,
Моркинский кантон (совр. РМЭ, Моркинский район).
1920-е гг. Холст, нити шерстяные, картон;
ткачество, счётные швы. 11 x 10. КП 1446/65



**Вышивка женского
головного убора «нашмак» (мар.). Образец.**
Луговые мари. СССР, Марийская автономная область,
Моркинский кантон (совр. РМЭ, Моркинский район).
1920-е гг. Холст, нити шерстяные, нити х/б, картон;
ткачество, счётные швы. 9,4 x 11,2. КП 1446/120



**Вышивка женского
головного убора «нашмак» (мар.). Образец.**
Луговые мари. СССР, Марийская автономная область,
Моркинский кантон (совр. РМЭ, Моркинский район).
1920-е гг. Холст, нити шерстяные, картон;
ткачество, счётные швы. 14,7 x 13,7. КП 446/148



**Вышивка женского
головного убора «нашмак» (мар.). Образец.**
Луговые мари. СССР, Марийская автономная область,
Моркинский кантон (совр. РМЭ, Моркинский район).
1920-е гг. Холст, нити шерстяные, лента шёлковая, картон;
ткачество, счётные швы. 9,4 x 11,2. КП 1446/114



**Вышивка женского
головного убора «нашмак» (мар.). Образец.**
Луговые мари. СССР, Марийская автономная область,
Моркинский кантон (совр. РМЭ, Моркинский район).
1920-е гг. Холст, нити шерстяные, картон;
ткачество, счётные швы. 10 x 8,2. КП 1446/150

Образцы вышивок головного убора «шарпан»



Вышивка женского головного убора «шарпан» (мар.). Образец.

Луговые мари. СССР, Марийская автономная область, Моркинский кантон (совр. РМЭ, Моркинский район). 1920-е гг.

Холст, нити шерстяные, картон; ткачество, счётные швы. 9,8 x 7,5.

КП 1446/5



**Вышивка женского
головного убора «шарпан» (мар.). Образец.**

Луговые мари. СССР, Марийская автономная область,
Моркинский кантон (совр. РМЭ, Моркинский район).
1920-е гг. Холст, нити шерстяные, картон;
ткачество, счётные швы. 10,5 x 8,8.
КП 1446/47



**Вышивка женского
головного убора «шарпан» (мар.). Образец.**

Луговые мари. СССР, Марийская автономная область,
Моркинский кантон (совр. РМЭ, Моркинский район).
1920-е гг. Холст, нити шерстяные, картон;
ткачество, счётные швы. 9,8 x 8,9.
КП 1446/48



**Вышивка женского
головного убора «шарпан» (мар.). Образец.**

Луговые мари. СССР, Марийская автономная область,
Моркинский кантон (совр. РМЭ, Моркинский район).
1920-е гг. Холст, нити шерстяные, картон;
ткачество, счётные швы. 11,9 x 8,2.
КП 1446/49



**Вышивка женского
головного убора «шарпан» (мар.). Образец.**

Луговые мари. СССР, Марийская автономная область,
Моркинский кантон (совр. РМЭ, Моркинский район).
1920-е гг. Холст, нити шерстяные, картон;
ткачество, счётные швы. 9 x 10.
КП 1446/56



**Вышивка женского
головного убора «шарпан» (мар.). Образец.**

Луговые мари. СССР, Марийская автономная область,
Моркинский кантон (совр. РМЭ, Моркинский район).
1920-е гг. Холст, нити шерстяные, картон;
ткачество, счётные швы. 10,6 x 6,4.
КП 1446/53



**Вышивка женского
головного убора «шарпан» (мар.). Образец.**

Луговые мари. СССР, Марийская автономная область,
Моркинский кантон (совр. РМЭ, Моркинский район).
1920-е гг. Холст, нити шерстяные, картон;
ткачество, счётные швы. 9,4 x 7.
КП 1446/59



**Вышивка женского головного убора
«шарпан» (мар.). Образец.**

Луговые мари. СССР, Марийская автономная область,
Моркинский кантон (совр. РМЭ, Моркинский район).
1920-е гг. Холст, нити шерстяные, картон;
ткачество, счётные швы. 9,2 x 7,1.
КП 1446/7



**Вышивка женского головного убора
«шарпан» (мар.). Образец.**

Луговые мари. СССР, Марийская автономная область,
Моркинский кантон (совр. РМЭ, Моркинский район).
1920-е гг. Холст, нити шерстяные, картон;
ткачество, счётные швы. 7,1 x 8,3.
КП 1446/15



**Вышивка женского головного убора
«шарпан» (мар.). Образец.**

Луговые мари. СССР, Марийская автономная область,
Моркинский кантон (совр. РМЭ, Моркинский район).
1920-е гг. Холст, нити шерстяные, картон;
ткачество, счётные швы. 9,5 x 10,5.
КП 1446/16



**Вышивка женского головного убора
«шарпан» (мар.). Образец.**

Луговые мари. СССР, Марийская автономная область,
Моркинский кантон (совр. РМЭ, Моркинский район).
1920-е гг. Холст, нити шерстяные, картон;
ткачество, счётные швы. 10,3 x 7,7.
КП 1446/28



**Вышивка женского головного убора
«шарпан» (мар.). Образец.**

Луговые мари. СССР, Марийская автономная область,
Моркинский кантон (совр. РМЭ, Моркинский район).
1920-е гг. Холст, нити шерстяные, картон;
ткачество, счётные швы. 9 x 7,8.
КП 1446/29



**Вышивка женского головного убора
«шарпан» (мар.). Образец.**

Луговые мари. СССР, Марийская автономная область,
Моркинский кантон (совр. РМЭ, Моркинский район).
1920-е гг. Холст, нити шерстяные, картон;
ткачество, счётные швы. 6,4 x 9,8.
КП 1446/36



Вышивка женского головного убора «шарпан» (мар.). Образец.

Луговые мари. СССР, Марийская автономная область, Моркинский кантон (совр. РМЭ, Моркинский район). 1920-е гг.
Холст, нити шерстяные, картон; ткачество, счётные швы. 10,2 x 9.
КП 1446/42



Вышивка женского головного убора «шарпан» (мар.). Образец.

Луговые мари. СССР, Марийская автономная область, Моркинский кантон (совр. РМЭ, Моркинский район). 1920-е гг.

Холст, нити шерстяные, картон; ткачество, счётные швы. 8 x 9,5.

КП 1446/133



Вышивка женского головного убора «шарпан» (мар.). Образец.

Луговые мари. СССР, Марийская автономная область, Моркинский кантон (совр. РМЭ, Моркинский район). 1920-е гг.

Холст, нити шерстяные, картон; ткачество, счётные швы. 11,2 x 9,4.

КП 1446/67



**Вышивка женского
головного убора «шарпан» (мар.). Образец.**

Луговые мари. 1920-е гг. 9,8 x 8,2.

СССР, Марийская автономная область,
Моркинский кантон (совр. РМЭ, Моркинский район).

Холст, нити шерстяные, картон; ткачество,
счётные швы. КП 1446/69



**Вышивка женского
головного убора «шарпан» (мар.). Образец.**

Луговые мари. 1920-е гг. 9,4 x 7,8.

СССР, Марийская автономная область,
Моркинский кантон (совр. РМЭ, Моркинский район).

Холст, нити шерстяные, картон; ткачество,
счётные швы. КП 1446/81



**Вышивка женского
головного убора «шарпан» (мар.). Образец.**

Луговые мари. 1920-е гг. 10,2 x 9,1.

СССР, Марийская автономная область,
Моркинский кантон (совр. РМЭ, Моркинский район).

Холст, нити шерстяные, картон; ткачество,
счётные швы. КП 1446/88



**Вышивка женского
головного убора «шарпан» (мар.). Образец.**

Луговые мари. 1920-е гг. 10,5 x 8,4.

СССР, Марийская автономная область,
Моркинский кантон (совр. РМЭ, Моркинский район).

Холст, нити шерстяные, картон; ткачество,
счётные швы. КП 1446/93



**Вышивка женского
головного убора «шарпан» (мар.). Образец.**

Луговые мари. 1920-е гг. 9,7 x 10,2.

СССР, Марийская автономная область,
Моркинский кантон (совр. РМЭ, Моркинский район).

Холст, нити шерстяные, картон; ткачество,
счётные швы. КП 1446/125



Вышивка женского головного убора «шарпан» (мар.). Образец.
Луговые мари. СССР, Марийская автономная область, Моркинский кантон (совр. РМЭ, Моркинский район). 1920-е гг.
Холст, нити шерстяные, картон; ткачество, счётные швы. 8,8 x 8.
КП 1446/149

Образцы вышивок головного убора «сорока»



Вышивка женского головного убора «сорока» (мар.). Образец.

Луговые мари. СССР, Марийская автономная область,
Краснококшайский кантон (совр. РМЭ, Медведевский район). 1920-е гг.
Холст, нити шёлковые, нити шерстяные, картон; ткачество, ссчётные швы. 12,8 x 13,2.
КП 1446/118



Вышивка женского головного убора «сорока» (мар.). Образец.

Луговые мари. СССР, Марийская автономная область,
Краснококшайский кантон (совр. РМЭ, Медведевский район). 1920-е гг.
Холст, нити шёлковые, нити шерстяные, тесьма, металл, бисер, картон; ткачество, счётные швы. 29 x 37.
КП 1398

Образцы вышивок головного убора «созык»



Вышивка женского головного убора «созык» (мар.). Образцы.

Луговые мари. СССР, Марийская автономная область, Моркинский кантон (совр. РМЭ, Моркинский район). 1920-е гг.
Холст, нити шерстяные, нити х/б, бусины, стеклярус, тесьма, кружево, картон;
ткачество, счётные швы, вязание крючком. 66 x 32,5.
КП 1125



Вышивка женского головного убора «солык» (мар.). Образцы.

Луговые мари. СССР, Марийская автономная область, Моркинский кантон (совр. РМЭ, Моркинский район). 1920-е гг.

Холст, нити шерстяные, нити х/б, бусины, стеклярус, тесьма, кружево, картон;
ткачество, счётные швы, вязание крючком. 66 x 32,5.

КП 1125



Вышивка женского головного убора «солык» (мар.). Образцы.

Луговые мари. СССР, Марийская автономная область, Моркинский кантон (совр. РМЭ, Моркинский район). 1920-е гг.
Холст, нити шерстяные, нити х/б, бусины, стеклярус, тесьма, кружево, картон;
ткачество, счётные швы, вязание крючком. 66 x 32,5.

КП 1125



Вышивка женского головного убора «солык» (мар.). Образцы.

Луговые мари. СССР, Марийская автономная область, Моркинский кантон (совр. РМЭ, Моркинский район). 1920-е гг.

Холст, нити шерстяные, нити х/б, бусины, стеклярус, тесьма, кружево, картон;
ткачество, счётные швы, вязание крючком. 66 x 32,5.

КП 1125



Вышивка женского головного убора «солык» (мар.). Образец.

Луговые мари. СССР, Марийская автономная область, Моркинский кантон (совр. РМЭ, Моркинский район). 1920-е гг.
Холст, нити шерстяные, бусины, картон; ткачество, счётные швы. 9,5 x 11,3.

КП 1446/141



Вышивка женского головного убора «солык» (мар.). Образец.

Луговые мари. СССР, Марийская автономная область, Моркинский кантон (совр. РМЭ, Моркинский район). 1920-е гг.
Холст, нити шерстяные, бусины, картон; ткачество, счётные швы. 12,6 x 13,4.

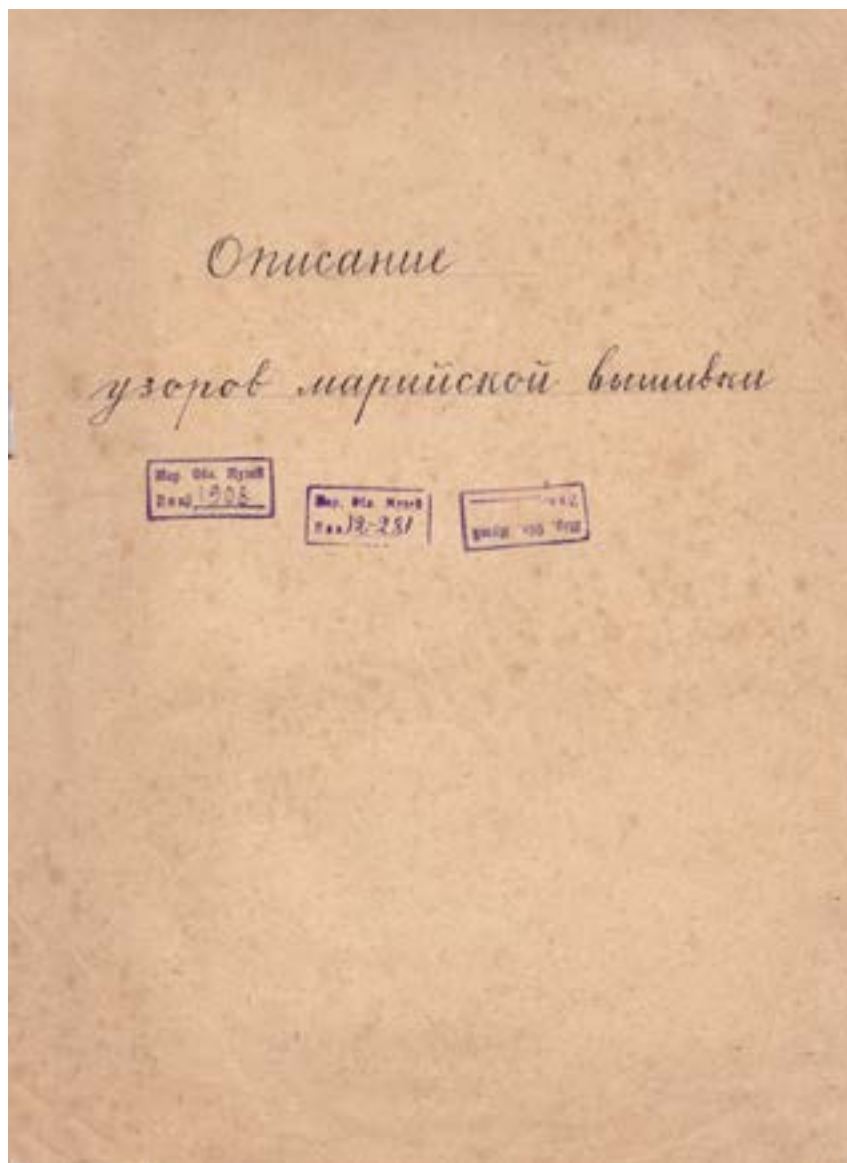
КП 1446/139



Вышивка женского головного убора «солык» (мар.). Образец.

Луговые мари. СССР, Марийская автономная область, Моркинский кантон (совр. РМЭ, Моркинский район). 1920-е гг.
Холст, нити шерстяные, нити х/б, лента шёлковая, картон; ткачество, счётные швы, вязание крючком. 11,1 x 8,8.
КП 1446/66

РУКОПИСЬ Т. ЕВСЕЕВА ПО МАРИЙСКОЙ ТРАДИЦИОННОЙ ВЫШИВКЕ

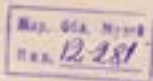


Описание узоров и
частей его приращенные
из Маркинского к. на

в 1927 году 24 ноября.

Работа выполнена гражданами из
дер. Азял: матерной и вытокнутой Логини-
вой, Анной Николаевой, Федосией Крас-
новой, Еленой Григорьевой, Марией Ивано-
вой, Верой Андреевой и гр. дед Велишурри
Натасией Степановой, дд Себеусайи
Анной Букетовой.

Название узоров и частей опи-
саны со слов неопытных мастеров



Зав. Музея Т. Евсеев

Описание марийских узоров Т.Е. Евсеева. Фрагмент.
СССР, Марийская автономная область,
Моркинский кантон (совр. РМЭ, Моркинский район).
1927 г. Бумага, текст рукописный. 22 x 35. КП 12-281

Верко вэл марий удрамаш тюр вэл
Умла тюр №1 тюралми 25 х марта ту-
вар онзи мэлш тюралдзи. Кунны ту-
мыншыи «мэл тюр» манит.

Мэл тюр №1.

Пётинь мэл тюрныи «тэмышан мэл тюр»
манит. Йошкар шуртан удыл «Х тюрныи «кан-
лак», а мэл сазилан тюр» манит. Мулаз күйшө
мэл шуртан «У тюрныи «пикш вүгө» манит.
Шуршито канта шуртан кэрштышыи «кут ляр
свэгн кэрштымо» манит. Тудын вожтэн вож-
тэн «түкө кашта», варапшыи «йошкар кашта»
Шуршито шуртан кэрштышыи «шүлө вүгө»
манит. Тудын вожтэн арак «йошкар кашта»
Пожылаз кулу тюрныи «кок шушкындан лошкя
тюр» манит. Кыл ушман тюр кевлашты пок-
штышыи - рүдөштыи «шынга» манит. Пожылаз
оз улшо изирак тюрныи «шуршотан тюр» ма-
нит. Мулаз вара кайат: «йошкар кашта»,
«шүлө вүгө», «түкө кашта», вара дак «йосш-
кар кашта»

№ 2.

Пётиньтшыи «тэмышан мэл тюр» манит. Кына
шуртө дэн тюрштыи удыл тюрныи «сарла пүй
тюр», а мэл «шэргэ пүй тюр» манит. Туд
дэн күйшө мэл шуртан тюрныи «пикш вүгө»
манит. Кок мочырсо «Х тюрныи «палгандаш
парня» манит. Шуршө Йошкар шуртан
тюрныи «У вүгө вуйан тюр» манит. Варапшыи
«түкө кашта», «шынга» «шүлө вүгө»

Морко вэл марий үдрамаш түр влак. Чыла түр №1 түналын 25№ мартэ тувыр онэш мэлэш түрлалдэш. Нуным пүтыншышым «мэл түр» маныт.

Мэл түр №1.

Пүтынь мэл түржым «тэмышан мэл түр» маныт. Йошкар шүртан ұлыл ✖ түрым «каньялак», альэ «сагыльан түр» маныт. Тулэч кұшнө шэм шүртан ✚ түрым «пикш вүчө» маныт. Түрыштө кантэ шүртан кэрыштышым «кут пырчидэн кэрыштмо» маныт. Тудын воктэн воктэн «түкө кашта», варажым «йошкар кашта» шудыражгэ шүртан кэрыштышым «шүльө ырчэ» маныт. Тудын воктэн адак «йошкар кашта». Покшэлсэ кугу түрым «кок мушкындан лашка түр» маныт. Ныл угылан түр коклаштэ покшэлжым-рүдөжым «шинча» маныт. Покшэлнысэ улшо ицирак түрым «шулдыран түр» маныт. Тулэч вара кайат: «йошкар кашта», «шүльө ырчэ», «түко кашта», вара дак «йошкар кашта».

№2.

Пүтыньжым «тэмышан мэл түр» маныт. Кына шүртө дэн түрлымо ұлыл түрым «сорла пүй түр», альэ «шэргэ пүй түр» маныт. Тудо дэч кұшылсө шэм шүртан түрым «пикш вүчө» маныт. Кок могоырсо «✖» түрым «пэлгандаш парнья» маныт. Түрысө йошкар шүртан түрым ✚ «ырэс вуйан түр» маныт. Варажым «түкө кашта», «кына кашта», «шүльө ырчэ», «кына кашта» Покшэл кугу түр – «ныл мушкындан лашка түр» Вара адак «кына кашта», «шүльө ырчэ», «кына кашта», «пэлгандэ кашта».

№3.

3 ан № түр лүм 2 ан № гайак, да шүртыжо гына вэс түсан улыт. Адак покшэл түржө «ныл парьянлашкан түр» маныт.

№4.

4-ан № түр лүм 2 ан № гайак, да покшэсэ кугу түржым «лашка түр» гына маныт; изирак түржым «покшэл түр» маныт.

№5.

Пүтынь түржө – «тэмышан мэл түр». Йумалсэ йошкар шүртан түр «сорла пүй түр» Тудын үмбалнэ шэм корным «колья кыша» маныт. Кок угылсо «✖» түрым «пэлгандаш парнья» маныт. Түкө шүртө дэн «✓» түрлымөм «кэрыштыш» маныт. Варажэ: «кына кашта», «шүльө ырчэ», «йошкар кашта». Покшэлсэ кугу түр – «лывэ түр»; Ныл угылан кына түрым «кугу шинча» маныт. Тулэч вара көргышкыла: «йошкар кашта», «шүльө ырчэ» «кна кашта» да адак «йошкар кашта».

№6.

Пүтынъ түржө «тэмышан мэл түр» Ёлыл дэч кўшнысө «~~ы~~» – «мушкындыла түр». Покшэлнысэ кугу түрым «кугу лопшангэ түр» маныт Моло тыгыдэ түр лүмла №5 штэ улшо гайак улыт.

№7.

7 ан № түр лүм 2 ан № гайак да түрсо «ырэс түр олимпэ» шўльовырчэ түр, да покшэл кугу түржым «кугу лөпчак»; изи покшэл түржым «олача мэнгыла түр» маныт.

№8.

8 ан № ан түр лүм шамыч 7 № со гайак. «Шэргэ пү» кўшыл мोगырсо түрым «шопшар түр» маныт, покшэлнысэ кугу түрым «кандаш мушкындан түр» маныт. Изи түржө «конла тыр» гына ман лүмдат.

№9.

9 № ан түр лүм шамыч 7 № со гайак «шэргэ түр» кўшыл мोगырсо түрым «савала түр» маныт. Тудын мучашысэ түрым «шоктэла түр» маныт. Покшэлнысэ: кугу түржө «ваш кагырлан түр», изижэ «лашка түр».

№10.

10 № ан түр лүм шамыч 7 сэ № со гайак. Покшэлнысэ кугу түржым гына «ужава түр» маныт.

№11.

11 № ан түр йалт № 10 ан түр гайак. «Ужава түр» манмыжыгына вэс түрлөрак, да «шэргэ пү» түр үмбалнысым «мушкындан түр» маныт.

№12.

12 ан № түр № 10 дэн 11 ан гайак. шүртөжө гына вэсэ.

№13.

13 ан № со түр лүмыштө «шэргэ пү» түр кўшылсым, ёлыл мोगырсо шэм шүртан түрым «пүтралдыш түр», кўшыл могырсом «каньялак», альэ «сагыльан түр» маныт. Покшэлнысэ кагыран түрым «касвачырэнгэ түр», шулдыран түржом «лывэ түр» маныт.

№14.

Тидэ 14 ан № тыгыдэ түрлажэ 7 ан № со гайак улыт. Кокласэ түржөм «кугу түр» гына маныт.

№15.

15 № ан түр лүмораньэкшэ моло түр гайак Эн түрысэ түр – «колья кыша», покшэлнысэ кугу түржө «ныл парньан түр»; изиракшэ – «унтыла түр».

№16.

Тидэ № ышто покшэл кугу түржым «лу парньан лашка түр» маныт. Көпгысө роэла койшым – «түр шинча» маныт. Моло тыгыдэ түрлажэ йалт № 2 со гайэ лүман улыт.

№17.

Тидэ № ысо тыгыдэ түрла № 4 сэ түр лүм гайак. Түрышто улшо түржым «ырэс түр», «шүльовыргэ» олмэш кандэ дэн кына шүртан түрым – «олача кэрштышан түр» маныт.

№18.

Тидэ № ын үлыл мोगырсо тыгыдэ түрла № 13 гайак. Турыштө улшо түрым «шөргөм түр» маныт, кокласэ кугу түрым – «ныл йолан түр» маныт Вуйласэ шэм шүртан «эгрэмыш түр» маныт.

№19.

Тидэ № со тыгыдэ түр лүмла түрсө дэч посна 10 ан №-со түрсө гайак. Түрсө түр лүм – «нэрыштыш» маныт. Кокласэ кугу түрым «ныл мушкындан лашка тур» маныт.

№20.

Кугу түр лүмжө «шулдырла койшо ырэс түр», вэсыжэ «лашкала түр» Моло тыгыдэ түр лүмжө 19 ан № со гайак.

№21.

Тидэ № со тыгыдэ түр лүм 13 ан № со гайак Кугу кокла түрым иктыжым «лөпчак түр», вэсыжым «кум тармакан түр» маныт.

№22.

Тидэ № ын түр лүмла 7 ан № дэн йалт ик гайрак улыт.

№23.

Пүтынъ түр лүмжө «тэмышан мэл түр» Мэл кутаныштэ улшо шэм шүртан түр «кок мोगыр кагыран түр», түрыштө «кут пырчы лэн кэрыштыш. Кокласэ кугу түр «ныл парньан лөпчак түр»; изиракшэ «лывэ түр».

№24.

Үлнысө түр «пүшан түр», варажым «сагыльан тур покшэлнысэ изи түр «шэргэ түр», кугу түржө «лашка түр».

№25.


Түр воктэнсэ тыгыдэ түрла «кылдышман түр», мэл кутансэ түр йошкар шүртан – «какляакан түр» покшэлнысэ кугу тур «ныл мушкындан лашка түр» покшэл рожшо «түр шинча» изирак покшэлнысэ түржө «йыран түр».

№. 26/1.-15

Үлнө возымо 15 түр оражгэ «мэлгишкэ» алэ «чызэ мэл» маныт. 14 түрын № 39/14 мартэ, пыкшэл түр шамычым «кашта» гына маныт. Кок маогырсо түр влакын 26/1, 27/2, 28/3 №№ лаштэ «чыпчырга» маныт.

29/4, 30/5, 31/6, 32/7, 33/8 түрын «кашта» манмэ кок могырсо түр «мушкындан түр» маныт. 34/9, 35/10 №№ лаштэ «кашта» как могырсо түрым «шэргэ пү түр» маныт. 36/11 № ын «кашта» кок могыр түрым «манэ вуй түр» маныт. 37/12 № ын «кашта» кок могырсо түрым «мызэ мушкындо» маныт. 38/13 №-ын «кашта» кок могырсо түрым «парньан түр» маныт. 39/14 № ын түрысэ кок могыр түрым «шаньык вож түр» маныт. Пүтынъ 40/15 № түр лүм «олача түр» маныт.

№41/1-5.

41/-1-5 түр шамычым оражгэ «солык түр» маныт. Тыгай түр шамычым солык мучашэш түрлат. №№41/1 ныштө түрысэ ташмам «күржсыя түран тасма» маныт. Вара йошкар шүртыдэн шөргымым «шөргыш» маныт. Шөргыш күшыл могырышто  «шукш корно» маныт. Кугу түрым «кугу олача кэрштыш» маныт. Вара адак «шукш корно». Эн түрышто «кэрыштыш» маныт.

42/2.

Ораньэкшэ – «солык түр» Мучашыштэ «йолва» маныт, түр йыр «шөргыш» Кугу түржым – «тошто марий түр» маныт.

№ 49/3.

Түрышто «түрка куржва»; тулэч вара «кэрыштыш»; йырым йыр – «кашта». Кугу түржым «ырэсан кэрштышан түр» маныт.

№44/4.

Түр үлыч тўналын тыгайэ улыт: «түрка тасма», ужар, альэ «шудыражгэ кашта», «олача кэрштыш» «йошкар кашта». Кугу түржым «кугу ырэс түр» маныт.

№45/5.

Ўлыч: «түрка тасма», «шудражгэ кашта», «ваш кэрштыш», «йошкар кашта», «олача түр», «түкө кашта», «шудыражгэ кашта» да «кына кашта».

№№ 46/1 – 70/25.

46/1 дэч 70/25 номыр мартэ чыла түр оражым «шокш үмбал түр» маныт. №46/1 гыч тўналын 53/8 мартэ «йөро шокш үмбал түр» маныт.

№46/1.

Посна түр лүмжө ныл угыланжэ «пызлэ лышташан лашка түр» маныт, вэсыжым «пызлэ лышташла түр» гына маныт.

№47/2.

Тидэ «йөрө шокш үмбал түр» – «ваш кагыран какляакан түр» маныт.

№48/3.

Тидэ «йөро шокш үмбал түрым» – «ырэс мучашан кагыран түр» маныт; түрысэ тыгыдэ түрлам «сагыльбан түр» маныт.

№49/4.

Тидэ йөро шокш үмбал түрым «шудо вуйла койшан йөро түр» маныт.

№50/5.

Тидэ түр лүм – «лашкан йөро түр» гына маныт. Изирак ўдыр игышуво тувырэш түрлат.

№51/6.

Тидэ шокш үмбал түр лүм – «мызэ мушкындан йөрө түр» лийэш.

№52/7.

Тидэ түр «мызэ мушкындан кагырлан йөрө түр».

№53/8.

Тидэ түр лүм – «ваштар лышташан шинчан түр».

№54/9 – 70/25

Үлнысө 17 түр лүм пүтынъ оражгэ «тэмышан шокш үмбал түр» лийэш. Түрын ойыртэмышт үлно возалтеш.

№54/9

Түр воктэнла тыгыдэ түрым «мызэ мушкыndo» маныт. Ныл угылан кугу түр воктэнсэ кагырлам «түр шур» маныт. Покшэлнысэ кугу түр чылажгэ «ныл шуран лашка түр» лийэш.

№55/10.

Тидэ түрсө тыгыдэ түрлам «орава йол түр» маныт. Ныд уголан түр йырсым – «тага шур» маныт. Ораньэкшым покшэл түрым «тага шуран (ныл угыл) альэ лашка түр» маныт.

№56/11.

Тыгыдэ түр лүмжо 55/11 №-со гайак; покшэл кугу түржым «ваш кагыран лашка түр» маныт.

№57/12.

Тыгыдэ түрла «мызэ мушкыndo» лийэш; ныл угылан түр воктэнсэ «мушкыndo» лийэш; чылажэ – «ныл мушкындан лашка түр» Изирак түр мучашлажым «мызэ мушкыndo» маныт; чылажым покшэл түр» маныт.

№58/13.

Тидэ түр лум 57/12 номырсо гайак, да покшэл түржо гына «ныл парньан лашка түр».

№59/14.

Тидэ шокш үмбал түрым изижым «мызэ мушкындылан түр» маныт, кугужым – «мызэ мушкындылан лашка түр» маныт.

№60/15.

Тидэ шокш үмбал кугу түржым «мызэ мушкындан лашка түр» маныт; кокласэ түржым – «ваш мызэ мушкыndo түр» маныт.

№61/16.

Түр воктэн тыгыдэ түрлам «вараксим түр» маныт. Покшэлнысэ кугу түрым – «кугу ырэс түр»; изирак туржым – «унжо вуйан лашка түр» маныт.

№62/17.

Тыгыдэ түрла «мызэ мушкыndo» лийэш. Ныл угылан түр; покшэлнэ «кандаш парньан лашка тур». Тидын мучашлажэ, да покшэл түр – «вожын түр» лийэш.

№63/18.

Тидэ түр 60/15 номырсо гайак, да покшэл түржым гына «пэлэдыш түр» маныт.

№64/19.

Тидэ шокш умбал түрым «мызэ мушкындан, ныл парньан лашка түр» маныт.

№65/20.

Кугу түржым «ныл мушкындан лашка түр», кок могырышто «мызэ мушкыndo», покшэлнэ «кокла түр» маныт.

№66/21.

Түрлаштэ «ырэс вуйан ваш кагыр түр», покшэлнысым «ныл мушкындан лашка түр» маныт.

№67/22.

Түр мучашлам «мызэ мушкыndo», покшэлнысэ кугу түрым «ваш кагыран кугу лашка» маныт.

№68/23.

Чыла түржат «мызэ мушкындан лашка түр»

№69/24.

Тыгыдэ түрла «мызэ мушкыndo»; покшэл түржө «йыгыр мызэ мушкындан түр»; покшэл түржо – «ваш кагыран кугу түр» лийэш.

№70/25.

Покшэл кугу түржө – «ныл парньан лашка түр», мучашыштыжэ – «йыгыр мызэ мушкыndo», кокласэ изи түржө «кокла түр» гына лийэш.

№№71/1 – 95/25.

71/1 № гыч тўналын 95/25 номыр мартэ чыла түрымат «урвалдэ йыр түр» маныт. Улылсо түрлө ташма шамыч кажнэ түрыштат «тўрка ташма» маныт. Моло тыгыдэ түрлыжым посна возалдэш.

№71/1.

Түрка ташма кўшыл могоырышто – «шудыражгэ кашта», вара «ваш катмакан кэрштыш». Тудын кўшыл могоырышто «мызэ мушкындан кок парньан шогалдыш» Кокла түржым – «пэлэдыш түр» маныт. Тулэч вара йошкар шүртө корным «айыш» маныт; тудын ўмбалнэ «олача кэрэм түр»; эн ўмбалнэ «руалдыш».

№72/2.

Йошкар кашта дэн шудыражгэ кашта коклаштэ «олача кэрыштыш», эн ўлнө «түрка такма» Йошкар Кашта кўшыл могоырышто «лыкын-лукин кашта» кок могоырымжо «мызэ мушкындыла» Кушно – «кудырла түр», тудын умбалнэ «пэлэдыш түр».

№73/3

Түрка тасма дэч вара шудыражгэ кашта дэн йошкар кашта коклаштэ «олача кут пырчан кэрштыш». Кугу түр – «ваш кагыран түр», мучашыштыжэ – «мызэ мушкындо». Кугу түр коклаштэ «рүдө түр». Кўшко рад дэнэ: «тотмо түр», вара «олача кэрэм түр», вара «шудо вуй».

№74/4.

Түрка ташма дэч вара: – «кына кашта», «олача кэрштыш», «йошкар кашта», «мызэ мушкындан шогалдыш», «кудырла түр», «айыш», «олача кэрэм тур», «орава йол түр».

№75/5.

Кугу түр мартэ 72/2 номырсо гайак. Кугу түржым «кок парньан шогалдыш», тудын ўмбалнысыжым «йыгыр мызэ мушкындо» маныт. Кокласэ түржым «кокла түр» гына маныт. Варажэ: «айыш», олача кэрэм түр», «орава йолла түр».

№76/6.

Кок кына кашта коклаштэ «кэрштыш». Кугу тыр «кугу ныл угылан шэмысэ түр»; углаштыжэ – «тага шур» Варажым «айыш», ўмбалныжэ – «шоптыр лышташ».

№77/7.

Кок йошкар кашта коклаштэ – «ырэсла кэрштыш» Вара – «кок парньан шогалдыш», ўмбалныжэ «орава йол» Тудын кўшыл могоырышкыла: «айыш», олача кэрэм түр» – «пэлэдыш түр».

№78/8.

Кугу түр дэч шумэш 72/2 номырсо гайак. Кугу түржым «пызлэ лышташ түр» маныт. Вара «айыш» тудын кўшыл могоырыштат «пызлэ лышташ түр».

№79/9.

Түкө кашта дэн йошкар кашта коклаштэ – «олача кэрштыш» Кугу түржо 74/4 номырсо гайак. Кушкылажэ: «айыш», «куэрла түр» да «орави йол».

№80/10.

Шудыражгэ ташма дэн йошкар Кашта коклаштэ «шоктэ түр»; варажым «ората вуйан түр» Күшкыла: «айыш», «кудырла түр» да пэлэдыш түр.

№81/11.

Түрка тасма күшыл мogyршто – «шудыражгэ дэн йөро кына кашта», вара – «кудырла тур», тулэч вара – «шэмы дэн шудражгэ йөрө кашта». Кугу түржым «олача тотмыла түр», вара адак шэмы дэн шудыражгэ йөрө кашта». Тулэч вара «айыш», «кудырла түр» да «пэлэдыш түр».

№82/12.

Түрка ташма күшыл мogyрышто – «түкө кашта», вара «тодмо түр», тудымак йужыжо «шоктэ түр» маныт. Тулэч вара «йошкар кашта» Кугу түрым «йыгыр мызэ мушкындан парньан шогалдышан түр». Кокласыжым «йыгыр мызэ мушкындан пэлэдышан түр». Күшкыл «айыш», тудын күшыл мogyрышто «кэрэмла олача тур», эн күшнө – «пэлэдыш түр».

№83/13.

Кок йошкар кашта коклаштэ – «олача түр» Кугу түр лүм 71/1 номырсо гайак, да покшэл түржым гына «мэнган түр» маныт. Варажым «айыш», тудын күшыл мogyрышто «шоптыр лышташ түр» маныт.

№84/14.

Ужар кашта үмбалнэ «шоктэ түр», вара «йошкар кашта», тулэч күшкө «йөрө кагырлан түр» «Айыш» күшыл мogyрышто «кэрыштыш», эн күшнө «олача кэрэм түр» үмбалнэ – «пэлэдыш түр».

№85/15.

«Түрка ташма», «шудыражгэ кашта», «тотмо түр», «йошкар кашта», «мызэ мушкындан шогалтыш түр», покшэлныжэ – кок түр коклаштэ – «йыгыр мызэ мушкындан мэнгэ», «айыш», «кудырла түр», «орави йол түр».

№86/16.

Түрка ташма воктэн «ужар кашта», варажым «кийар тур», «йошкар ташма», кугу түржым ораньэкшым «кэрштыш түр» маныт. Эн күшнө – «пэлгандаш парнья».

№87/17

«Түрка ташма». Кок йошкар кашта коклаштэ «кэрштыш» Вара «йөрө кэрштыш түр» «Айыш» үмбалнэ «кудырла олача түр» варажым «кайыкла койшо түр»

№88/18.

Кашта дэч посна чыла «йоро түр», эн күшно «ырэсла кэрштыш түр».

№89/19.

Кок кына кашта коклаштэ «шукш корно» вара «йөрө түр», «айыш», «кудырла түр», «пэлэдыш түр».

№90/20.

«Түрка ташма», «шудыражгэ кашта», «олача ырэс түр», «йошкар Кашта», «йөрө түр», «айыш»; «кудырла түр», «какляк түр».

№91/21.

Түрка ташма үмбалню «шудыражгэ ташма» варажэ – «шоктэ кэрштыш». Тудын үмбалнэ «йошкар Кашта». Кугу түрым «вараксим шулдыран түр» маныт. «Айыш» үмбалнэ «шоктэла кэрштыш». Эн күшко «кэрыштыш».

№92/22.

«Түрка ташма», «шудыражгэ кашта», «тотмо түр», «йошкар кашта», «парньалан шогалдыш түр», үмбалныжо – «йыгыр мызэ мушкыndo түр», «кэрштыш», «кудырла түр», «пэлэдыш вуй».

№93/23.

«Түрка ташма» күшыл мogyрышто – «шудыражгэ кашта», «кэрштыш олача», «кына кашта», кугу түржым «йыгыр мызэ мушкындан шогалтышан түр», кокла түржым «пушэнтэ түр» маныт. «Айыш» күшыл мogyрышто – «кудырла кэрштыш» эн күшно – «пэлгандаш парнья».

№94/24.

«Түрка ташма», «йошкар кашта», «луклан кэрштыш», «йошкар ташма». Кугу түржө – «мызэ мушкындан шогалтыш». Покшэл түржым «кыдал кучэман түр» маныт. «Айыш» күшыл мogyрышто «мызэ мушкыndo».

№95/25.

Түрын ташма дэч вара кок йошкар кашта коклаштэ «олача кэрштыш». Кугу түржым – «кок мушкындан шогалтыш» маныт. Түр вуйыштыжо «йыгыр мызэ мушкыndo» Варажым «айыш», олача кэрэмла түр» да «йыгыр мызэ мушкыndo».

№96/1 – 120/25.

Ўлнысö 25 номыр ораньэкшэ «шарпан тўр» маныт. Тыгай тўр шамыч шарпан воктэн тўрлалдэш. Тўр сўрэтшэ кок мogyрсэ ик гайак мийыт Тўр тўрэм эрэ тўрлö ташма кучалдэш. Лўмжö «шарпан тўр ташма» Ташма воктэн эрэ «шöргыш» манмэ лийэш. «Шöргыш» тасмам выньыр воктэк уштара: «Шаргыш» воктэн тўрло «кашта» лийэш. Ындэ кажнэ номырышто тўр лўмым гына ончыкталдэш.

№96/1.

Кугу тўржым – «ваш кагыран тўр» маныт, покшэл тўржöм «шогалдыш тўр» да вуйлаштыжэ «мызэ мушкындö» маныт.

№97/2.

Мучашласэ тўр – «мызэ мушкындö», кугу тўржö «кумыкыла ваш кагыран тур».

№98/3.

Изи тўржым «кокла тўр», альэ «укшан тўр» маныт. Кугу тўржым «кум вожынан тўр» маныт. Тўр мучашлажым «ырэс тўр» маныт.

№99/4.

Тидэ номырсо тўр 97/2 номырсо гайак.

№100/5.

«Кок шулдыран кумыкыла кагыран тур», мучашыштыжэ «ырэс тўр».

№101/6.

Изи тўржö «кокла тўр». Кугу тўржö – «пўйан тўр» мучашыштыжэ – «мызэ мушкындö».

№102/7.

Тидэ тўр чылажэ «шулдыран тўр».

№103/8.

Кугу тўржö – «ваш кагыран тўр», ўмбалныжэ – «мызэ мушкындö», коклаштыжэ – «нöлдыш».

№104/9.

Кугу тўржым – «пўйан тўр» маныт, ўмбалныжэ орава йол тўр».

№105/10.

Тидэ түр лүм 104/9 номырсо гайак.

№106/11.

Кугу түржө – «шуран түр», кокла түржө – «кум тормакан түр».

№107/12.

«Кыдал кучэман түр».

№108/13.

Кугу түржө «имнэ вуйан түр». Коклаштыжэ «кок кагыран кумыкыла түр». Вуйсо тыгыдэ түр «орава йол».

№109/14.

Ўлнө лапка түр – «кум угылан кэрштыш» Кугу түржө – «ваш кагыран кум тормакан түр».

№110/15.

Кугу түржө «тормакан түр», покшэл түржө «йыгыр мушкыndo вуйан покшэл түр».

№111/16.

Кугу түржө – «кумыкыла кагыран түр». Вуйлаштыжэ «мызэ мушкыndo».

№112/17.

Кугу түр лүм – «кыдал кучэман шулдыран түр». Мучашыштыжэ – «ырэс түр».

№113/18.

Кугу түр лүм – «лүмэ кож түр», кокла түр – «ырэсан түр», вуйыштыжэ – «мызэ мушкыndo».

№114/19.

Кокласэ кугу түр – «шолдыра пүйан кугу түр» тўрышто – «кыдал кучэман йолан түр».

№115/20.

Кугу түржө – «йоллан түр», тыгыдэ түржө «каык шулдыр».

№116/21.

«Орава йол вуйан түр».

№117/22.

Кугу түржө – «кок пачашан кумыкыла түр» Мучашлаштыжэ – «мызэ мушкыndo».

№118/23.

Кугу түржө – «торэш йолан тур», покшэл түржө «ырэсан түр»; вуйлаштыжэ «мызэ мушкындан түр».

№119/24.

Кугу түржө «кумыкыла шулдыран түр», вуйылаштыжэ – «мызэ мушкыndo».

№120/25.

Кугу түр – «кум тормакан түр», кокласэ изи түржо ырэс түр».

№121/1 – 145/25.

121/1 – 145/25 номыр мартэ чыла түржымат «нашмак түр» маныт. Тидэ түр шамычым нашмак тич үмбал мogyрэш (тич) түрлат. Куржважым – ташмажым – «түрка ташма» маныт. Окажым «ока» гына маныт. Түр лүмлажэ үлно возымо сэмын маналтыт.

№121/1.

Тыштэ түр лүм тыганьэ: «йошкар кашта», «пикш вүчө», «йошкар кашта», «шогалдыш», «пильа пү», «шогалдыш», «кашта».

№122/2.

Кок йошкар кашта коклаштэ «кэрштыш». Покшэлнэ – «ырэс түр», кок мogyрыштыжо «шогалдыш», тудын йыр – «тыгыдэ ырэс», вара «кашта».

№122/3.

Шудыражгэ кашта дэн йошкар кашта коклаштэ – «торэшла кэрштыш». Кугу түр «ырэсан ныл уголан түр», варажым «кашта».

№124/4.

«Кут пырчан кэрштыш», «кашта», «кэрштыш», «кашта».

№125/5.

Ужар Кашта дэн йошкар кашта коклаштэ «торэшла кэрштыш». Кугу түржө – «ныл парньан лашка түр», вуйлаштыжэ «эгрэмыш түр» вара – «кашта».

№126/6.

Кок йошкар кашта коклаштэ – «торэшла кэрштыш». Кугу түржө – «кэчыла түр» вара «кашта».

№127/7.

Улыч түнгалын тыгэ: «ока», «ужар ташма», «кийар түр», «йошкар ташма», «кэчэ түр», «каштала».

№128/8.

«Йошкар ташма», «кудырла түр», «йошкар ташма», «пикш вүчыла кэрштыш», «кашта».

№129/9.

«Йошкар ташма», «пикш вүчө түр» да кагыран түр», вара адак «йошкар кашта». «Кугу лык лук түр» коклаштэ «йакырла» альэ «йакыран түр», үмбалныжэ «кашта».

№130/10.

«Шудыражгэ кашта». Вара – «ваш катмакан кэрштыш», тулэч вара – «йошкар кашта Кугу түржым – «шолдыра кэрштыш» маныт.

№131/11.

«Шудыражгэ кашта», «тотмо түр», «йошкар кашта», «кок парньан шогалдыш», ырэс түр», вара адак «кок парньан шогалдыш, тудын үмбалнэ «кашта».

№132/12.

Ўлно «куржван ташма». Тулэч вара кушныжо – «түко кашта» – «кэрштыш», «йошкар кашта». Кугу түржым – «тупэла кагыр» маныт. Тыгыдэ түрлам – «ырэс түр» маныт. Тудын үмбалнэ «кашта».

№133/13.

Кок йошкар кашта коклаштэ – «олача кудырла түр», альэ «шукш корно» Кугу түрым «ырэсан түр» маныт. Умбалныжэ «кашта»

№134/14.

«Курван ташма», «шудыражгэ кашта» «олача кэрштыш», «йошкар кашта» «кугу кагырла». Ныл угылан түржым «лөпчак» маныт. Эн кўшнө – «кашта».

№135/15.

Шудыражгэ Кашта дэн тўко кашта коклаштэ – «пикш вўчө» да «ырэс кэрштыш». Кугу түр – «кэрштыш» үмбалныже «кашта».

№136/16.

Пэлгандэ кашта дэн кына кашта коклаштэ – «шоктэ түр». Кугу түржым «кум тормакан түр» маныт. Эн үмбалнэ «кашта».

№137/17.

Шудыражгэ кашта дэн кына кашта коклаштэ «кут пырчан кэрштыш». Кугу түржө «пиля пўйан түр». Ұмбалныжэ «кашта».

№138/18.

«Ока», «шудыражгэ кашта», «ырэс түр» да «шинчан түр», «йошкар кашта». Кугу түржө йошкар шўртанжэ – «пикш вўчө», шэм шўртанжэ «йакыран ырэс түр». Ұмбалныжэ «кашта».

№139/19.

«Тўрка ташма», «шудыражгэ кашта», «ваш катмак», «йошкар кашта», «лукан түр» воктэлажэ «мызэ мушкыndo» – үмбалнэ «кашта».

№140/20.

Шудыражгэ кашта дэн йошкар кашта коклаштэ «олача кэрштыш». Кугу түржым «кут парньан шогалдыш» маныт. Ұмбалнэ – «кашта».

№141/21.

«Ока», «шудыражгэ кашта», «ырэсан түр», «шинчан түр», «йошкар кашта». Кугу түржым – «ваш пэлгандаш парнья» маныт покшэлныжэ – «кэрштыш». Эн кўшныжө «кашта» маныт.

Евсеев Т.Е. Описание узоров и частей его приобретенные из Моркинского к:на.
Фонд «Фотодокументы» ГБУК «Национальный музей Республики Марий Эл имени Т. Евсеева».
КП 12-281. Л. 1–23. Подлинник. Рукопись

КОЛЛЕКЦИЯ РИСУНКОВ М.Ф. ХОХЛОВА





М.Ф. Хохлов. Рисунок.
12.08.1927 г. 35,5 x 25,5.
СССР, Марийская автономная область (совр. РМЭ).
Бумага; акварель. КП 1447/8



М.Ф. Хохлов. Рисунок.
03.11.1927 г. 35,5 x 25,5.
СССР, Марийская автономная область (совр. РМЭ).
Бумага; акварель. КП 1447/11



М.Ф. Хохлов. Рисунок.

02.07.1927 г. 35,5 x 25,5.

СССР, Марийская автономная область (совр. РМЭ).
Бумага; акварель. КП 1447/10



М.Ф. Хохлов. Рисунок.

05.12.1927 г. 35,5 x 25,5.

СССР, Марийская автономная область (совр. РМЭ).
Бумага; акварель. КП 1447/21



М.Ф. Хохлов. Рисунок.

23.04.1928 г. 35,5 x 25,5.

СССР, Марийская автономная область (совр. РМЭ).
Бумага; акварель. КП 1447/14



М.Ф. Хохлов. Рисунок.

24.09.1927 г. 35,5 x 25,5.

СССР, Марийская автономная область (совр. РМЭ).
Бумага; акварель. КП 1447/19



М.Ф. Хохлов. Рисунок.
07.07.1928 г. 35,5 x 25,5.
СССР, Марийская автономная область (совр. РМЭ).
Бумага; акварель. КП 1447/23



М.Ф. Хохлов. Рисунок.
31.07.1928 г. 35,5 x 25,5.
СССР, Марийская автономная область (совр. РМЭ).
Бумага; акварель. КП 1447/23



М.Ф. Хохлов. Рисунок.

26.11.1927 г. 35,5 x 25,5.

СССР, Марийская автономная область (совр. РМЭ).
Бумага; акварель. КП 1447/1



М.Ф. Хохлов. Рисунок.

04.10.1928 г. 35,5 x 25,5.

СССР, Марийская автономная область (совр. РМЭ).
Бумага; акварель. КП 1447/37



М.Ф. Хохлов. Рисунок.

26.07.1927 г. 35,5 x 25,5.

СССР, Марийская автономная область (совр. РМЭ).
Бумага; акварель. КП 1447/38



М.Ф. Хохлов. Рисунок.

01.10.1927 г. 35,5 x 25,5.

СССР, Марийская автономная область (совр. РМЭ).
Бумага; акварель. КП 1447/39



М.Ф. Хохлов. Рисунок.
 17.01.1928 г. 35,5 x 25,5.
 СССР, Марийская автономная область (совр. РМЭ).
 Бумага; акварель. КП 1447/43



М.Ф. Хохлов. Рисунок.
 07.06.1927 г. 35,5 x 25,5.
 СССР, Марийская автономная область (совр. РМЭ).
 Бумага; акварель. КП 1447/9



М.Ф. Хохлов. Рисунок.
 31.08.1928 г. 35,5 x 25,5.
 СССР, Марийская автономная область (совр. РМЭ).
 Бумага; акварель. КП 1447/15



М.Ф. Хохлов. Рисунок.
 26.06.1927 г. 35,5 x 25,5.
 СССР, Марийская автономная область (совр. РМЭ).
 Бумага; акварель. КП 1447/17



М.Ф. Хохлов. Рисунок.

17.09.1927 г. 35,5 x 25,5.

СССР, Марийская автономная область (совр. РМЭ).

Бумага; акварель. КП 1447/2

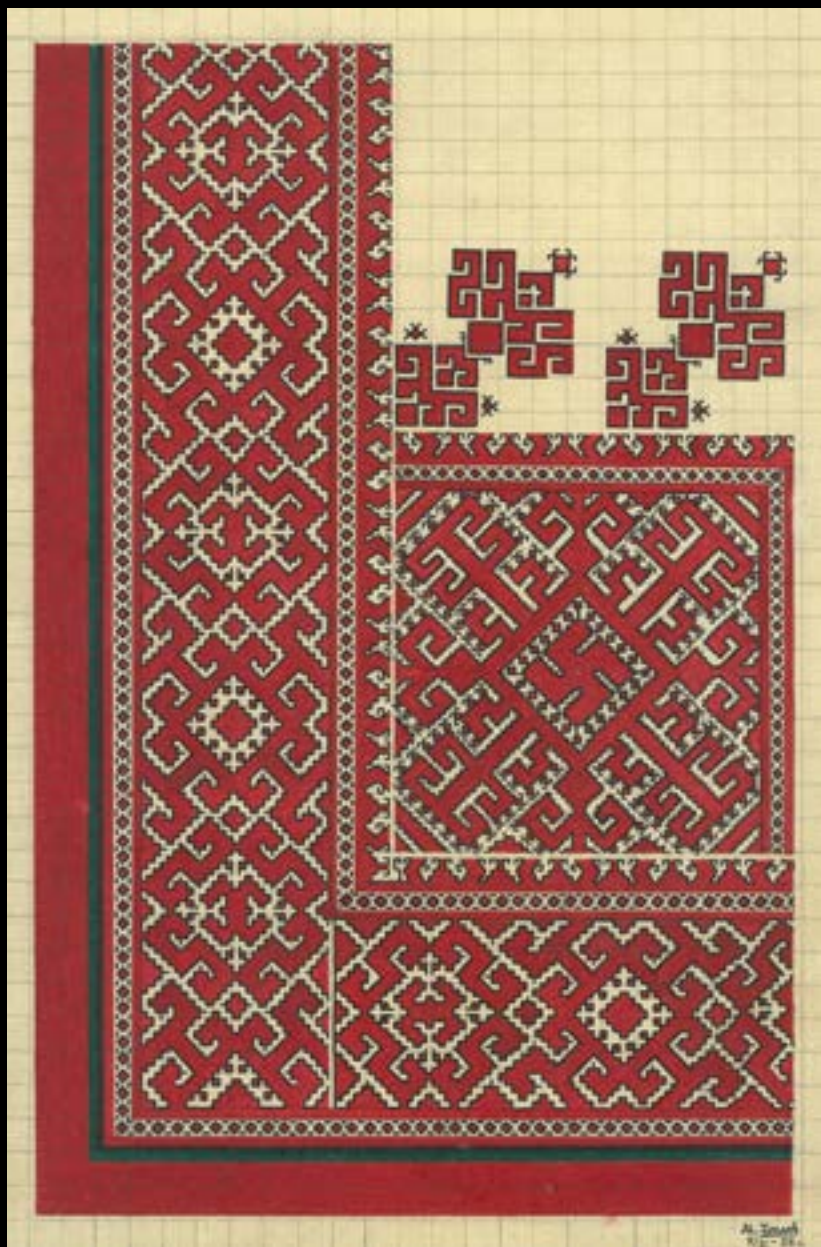


М.Ф. Хохлов. Рисунок.

20.08.1928 г. 35,5 x 25,5.

СССР, Марийская автономная область (совр. РМЭ).

Бумага; акварель. КП 1447/3



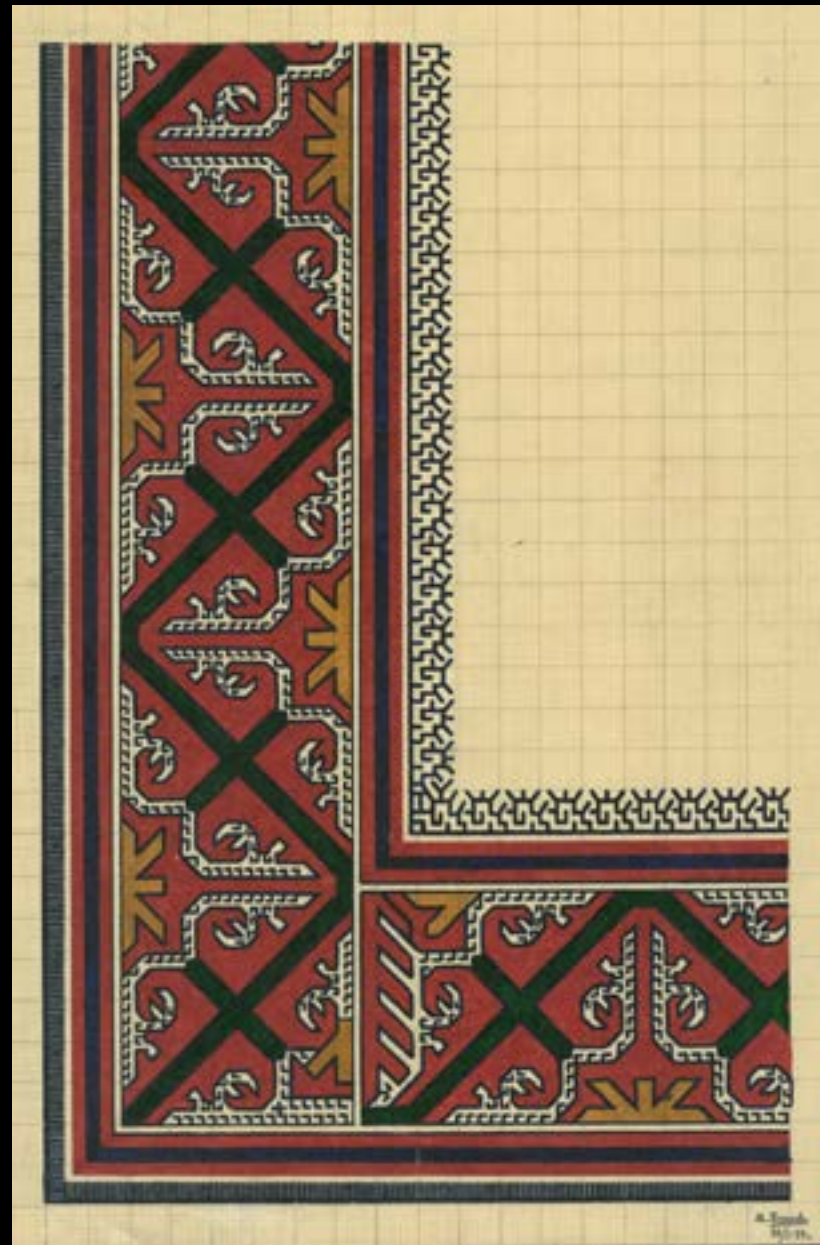
М.Ф. Хохлов. Рисунок.
09.06.1928 г. 35,5 x 25,5.
СССР, Марийская автономная область (совр. РМЭ).
Бумага; акварель. КП 1447/4



М.Ф. Хохлов. Рисунок.
31.03.1928 г. 35,5 x 25,5.
СССР, Марийская автономная область (совр. РМЭ).
Бумага; акварель. КП 1447/5



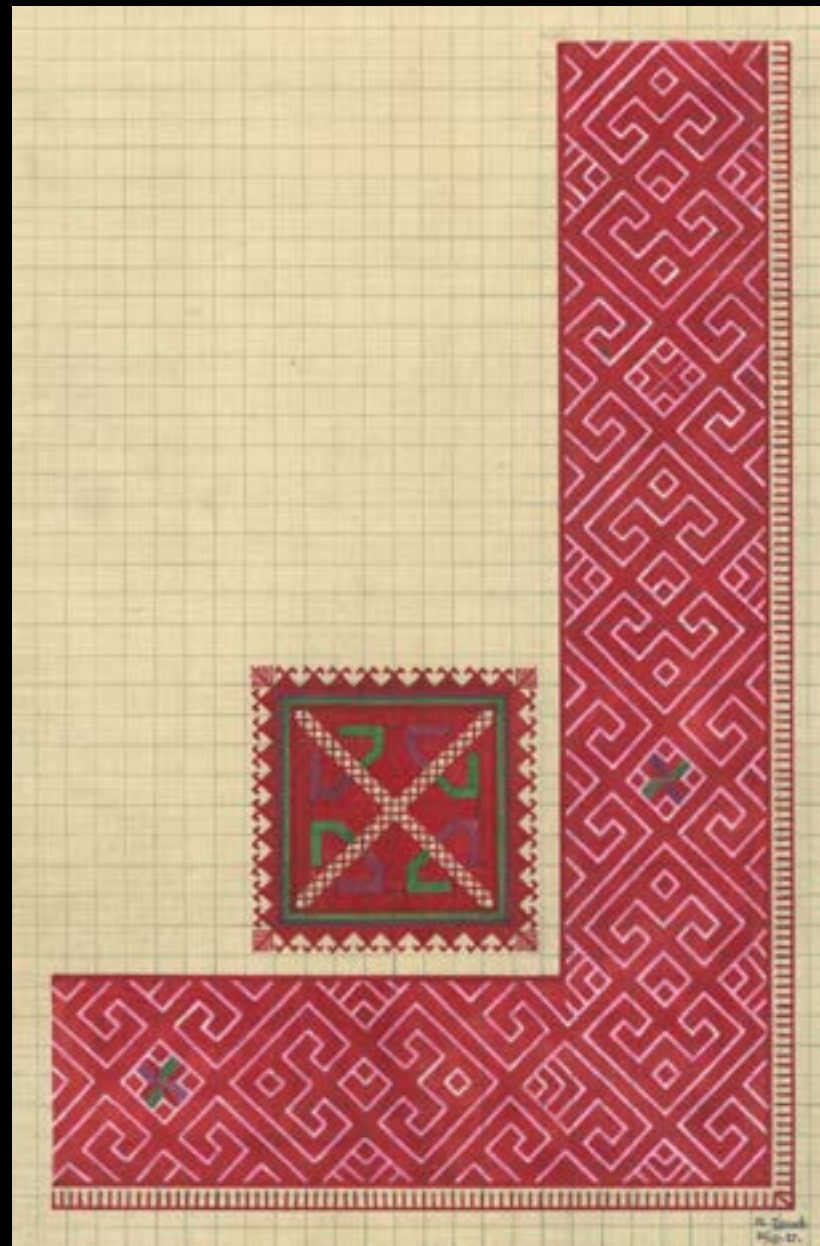
М.Ф. Хохлов. Рисунок.
19.03.1928 г. 35,5 х 25,5.
СССР, Марийская автономная область (совр. РМЭ).
Бумага; акварель. КП 1447/6



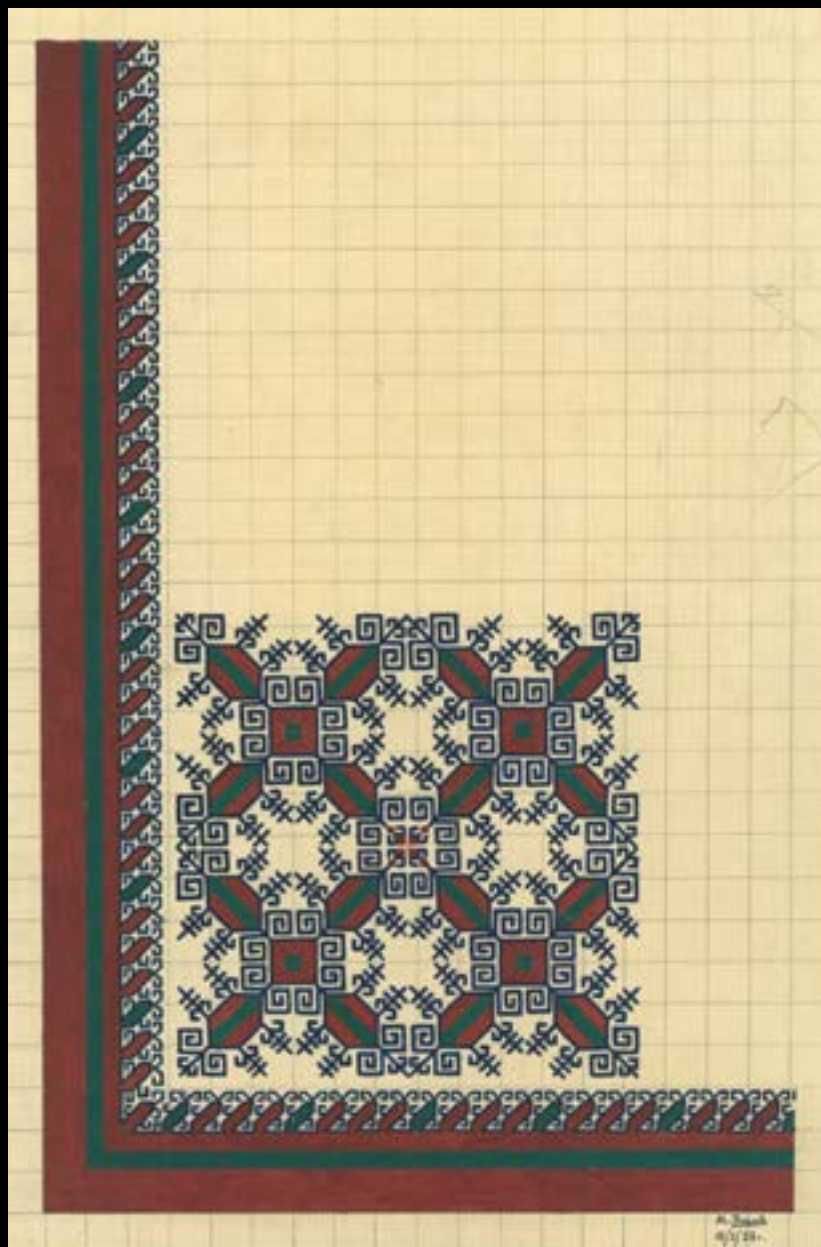
М.Ф. Хохлов. Рисунок.
20.01.1925 г. 35,5 х 25,5.
СССР, Марийская автономная область (совр. РМЭ).
Бумага; акварель. КП 1447/20



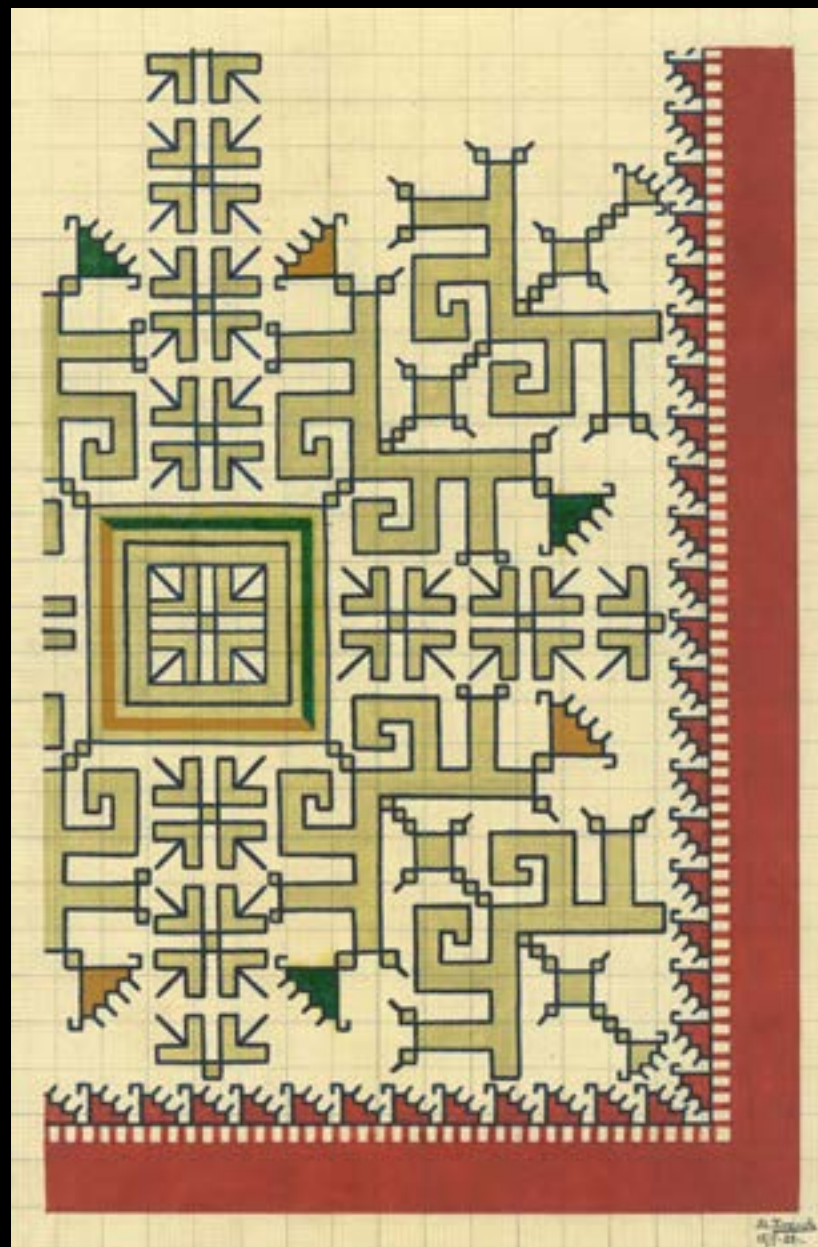
М.Ф. Хохлов. Рисунок.
14.06.1928 г. 35,5 x 25,5.
СССР, Марийская автономная область (совр. РМЭ).
Бумага; акварель. КП 1447/25



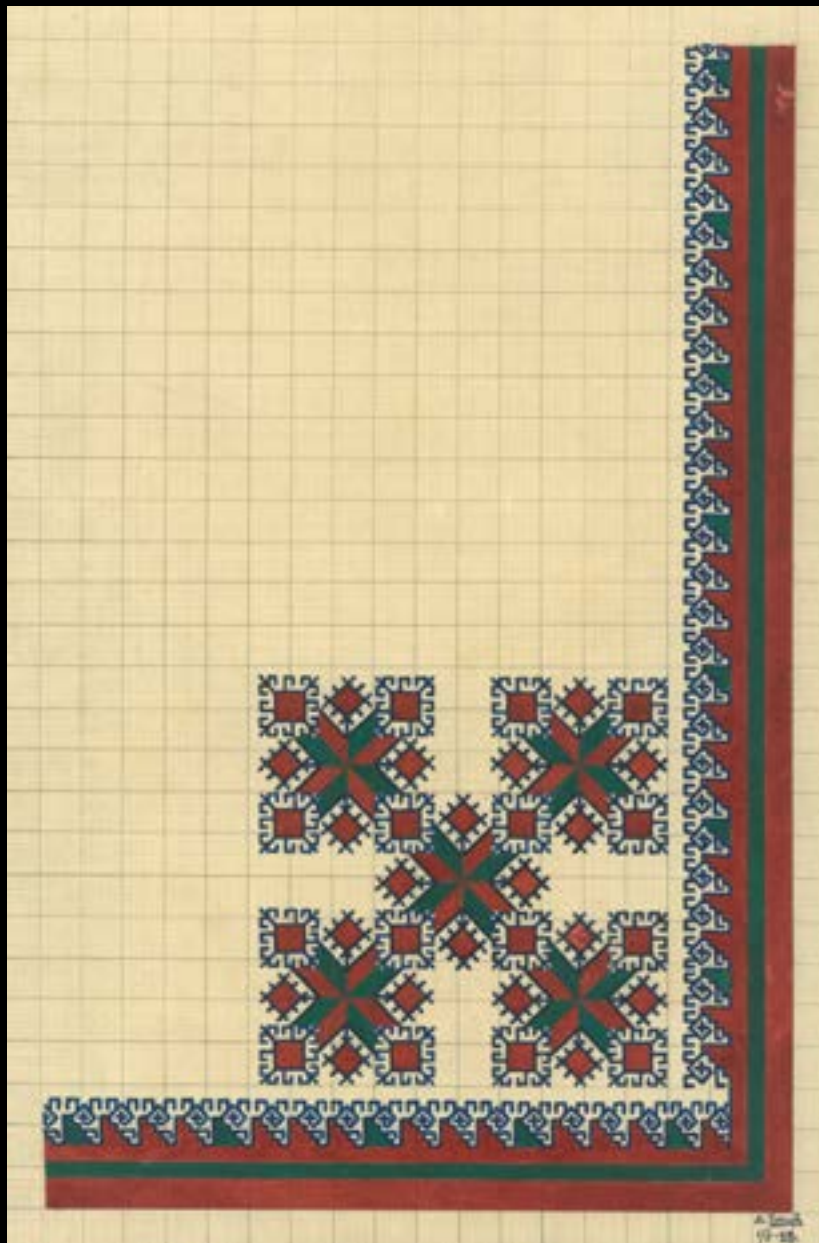
М.Ф. Хохлов. Рисунок.
20.08.1927 г. 35,5 x 25,5.
СССР, Марийская автономная область (совр. РМЭ).
Бумага; акварель. КП 1447/26



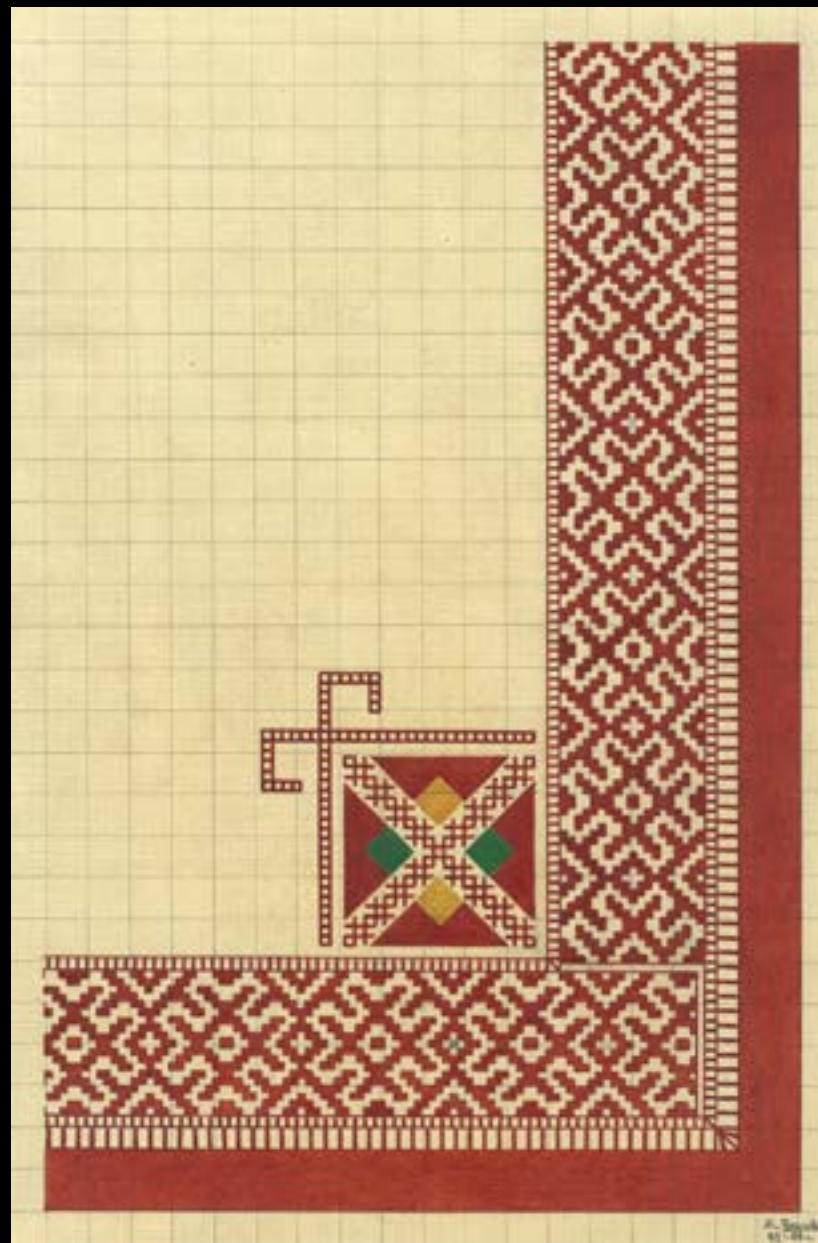
М.Ф. Хохлов. Рисунок.
10.03.1928 г. 35,5 х 25,5.
СССР, Марийская автономная область (совр. РМЭ).
Бумага; акварель. КП 1447/31



М.Ф. Хохлов. Рисунок.
15.05.1928 г. 35,5 х 25,5.
СССР, Марийская автономная область (совр. РМЭ).
Бумага; акварель. КП 1447/32



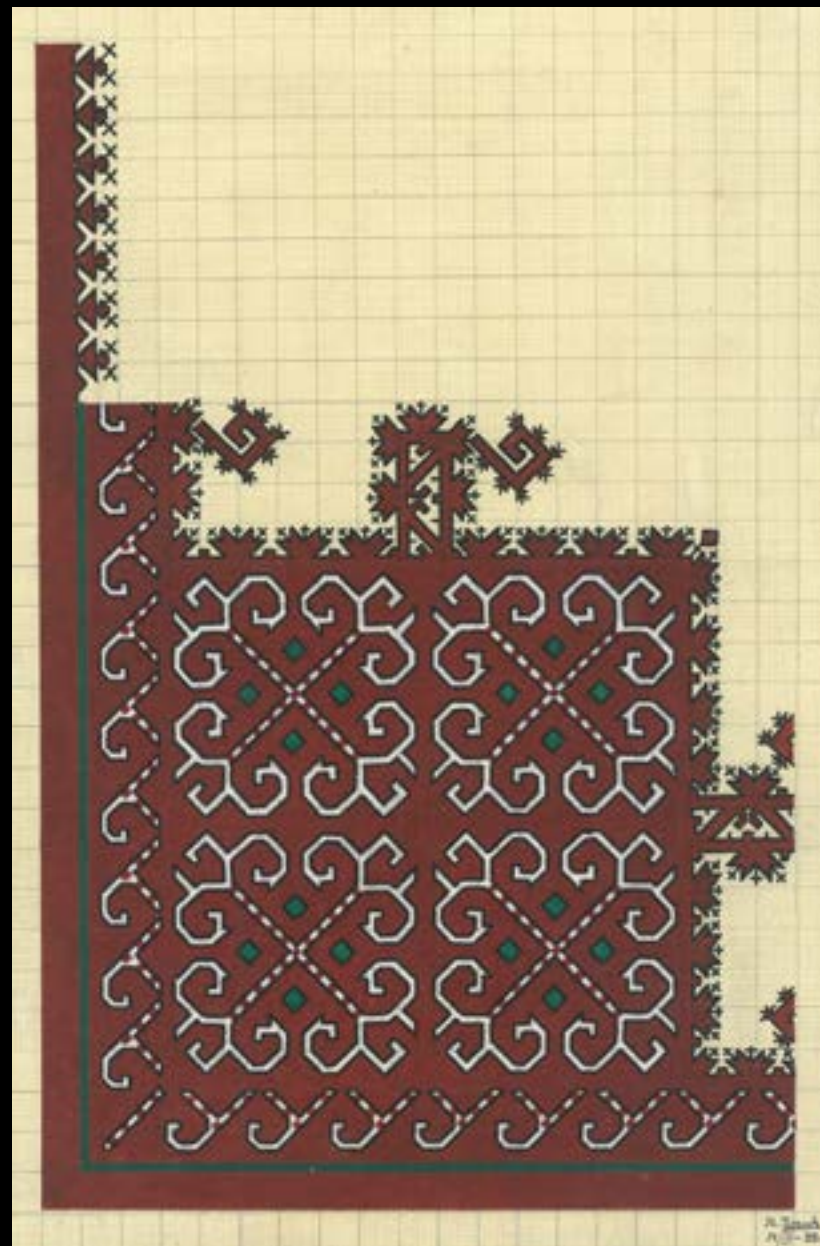
М.Ф. Хохлов. Рисунок.
08.03.1928 г. 35,5 х 25,5.
СССР, Марийская автономная область (совр. РМЭ).
Бумага; акварель. КП 1447/33



М.Ф. Хохлов. Рисунок.
09.05.1928 г. 35,5 х 25,5.
СССР, Марийская автономная область (совр. РМЭ).
Бумага; акварель. КП 1447/40



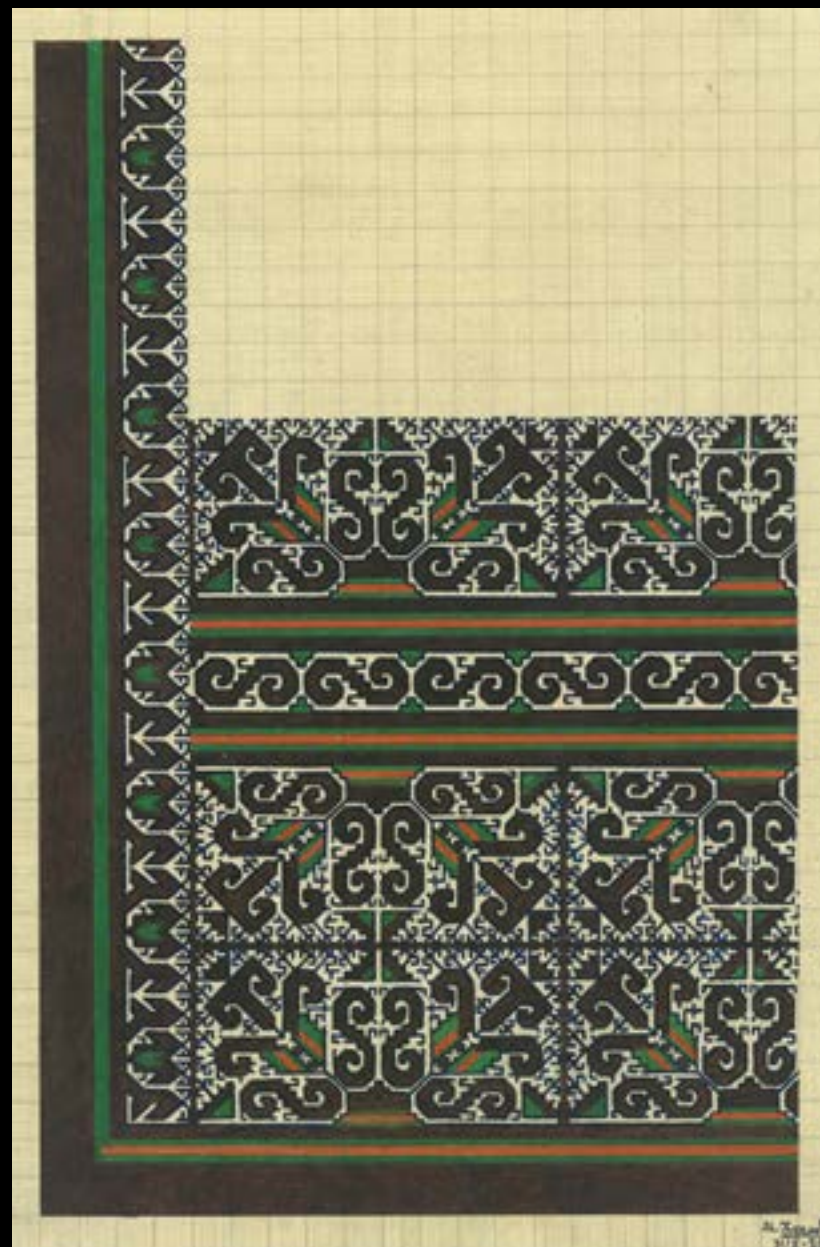
М.Ф. Хохлов. Рисунок.
14.02.1928 г. 35,5 x 25,5.
СССР, Марийская автономная область (совр. РМЭ).
Бумага; акварель. КП 1447/41



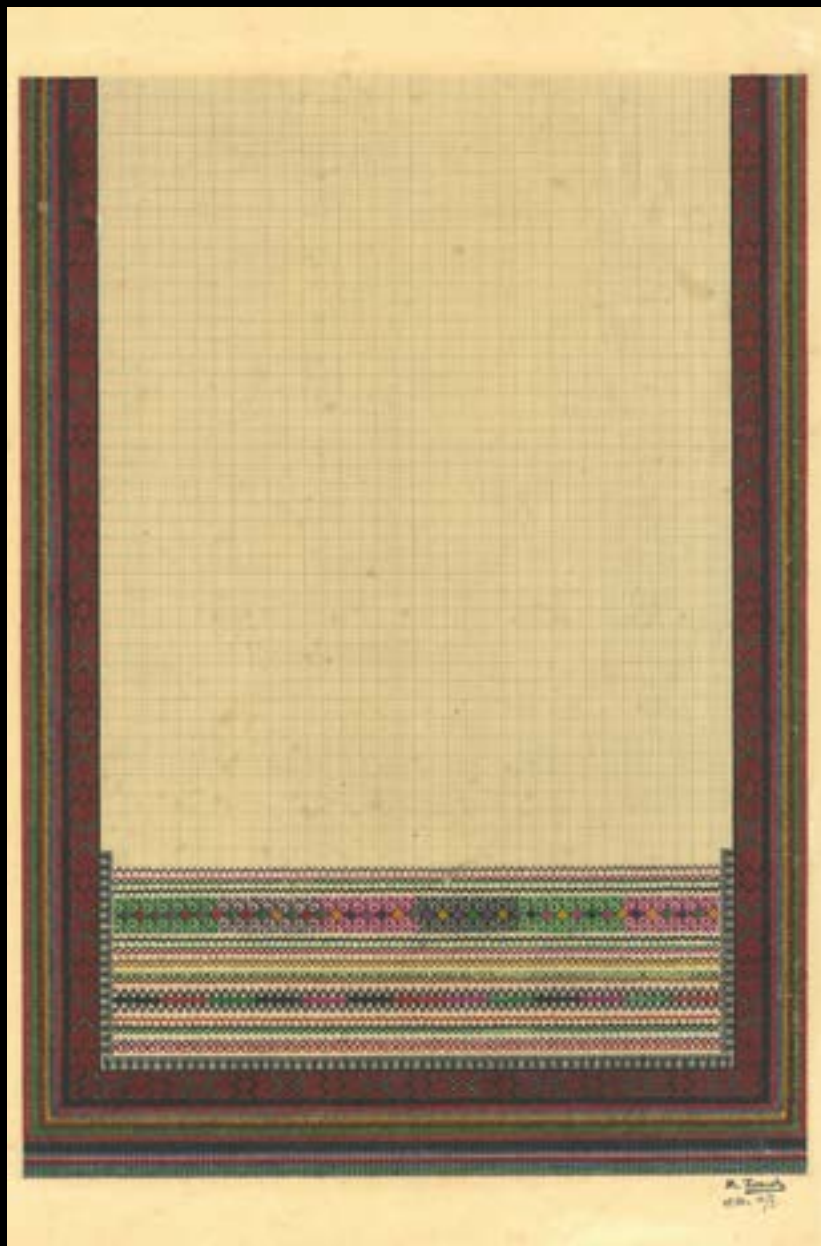
М.Ф. Хохлов. Рисунок.
14.04.1928 г. 35,5 x 25,5.
СССР, Марийская автономная область (совр. РМЭ).
Бумага; акварель. КП 1447/42



М.Ф. Хохлов. Рисунок.
05.01.1929 г. 35,5 x 25,5.
СССР, Марийская автономная область (совр. РМЭ).
Бумага; акварель. КП 1447/7



М.Ф. Хохлов. Рисунок.
31.08.1928 г. 35,5 x 25,5.
СССР, Марийская автономная область (совр. РМЭ).
Бумага; акварель. КП 1447/36



М.Ф. Хохлов. Рисунок.
10.05.1930 г. 35,5 x 25,5.
СССР, Марийская автономная область (совр. РМЭ).
Бумага; акварель. КП 1447/12



М.Ф. Хохлов. Рисунок.
03.02.1928 г. 35,5 x 25,5.
СССР, Марийская автономная область (совр. РМЭ).
Бумага; акварель. КП 1447/29



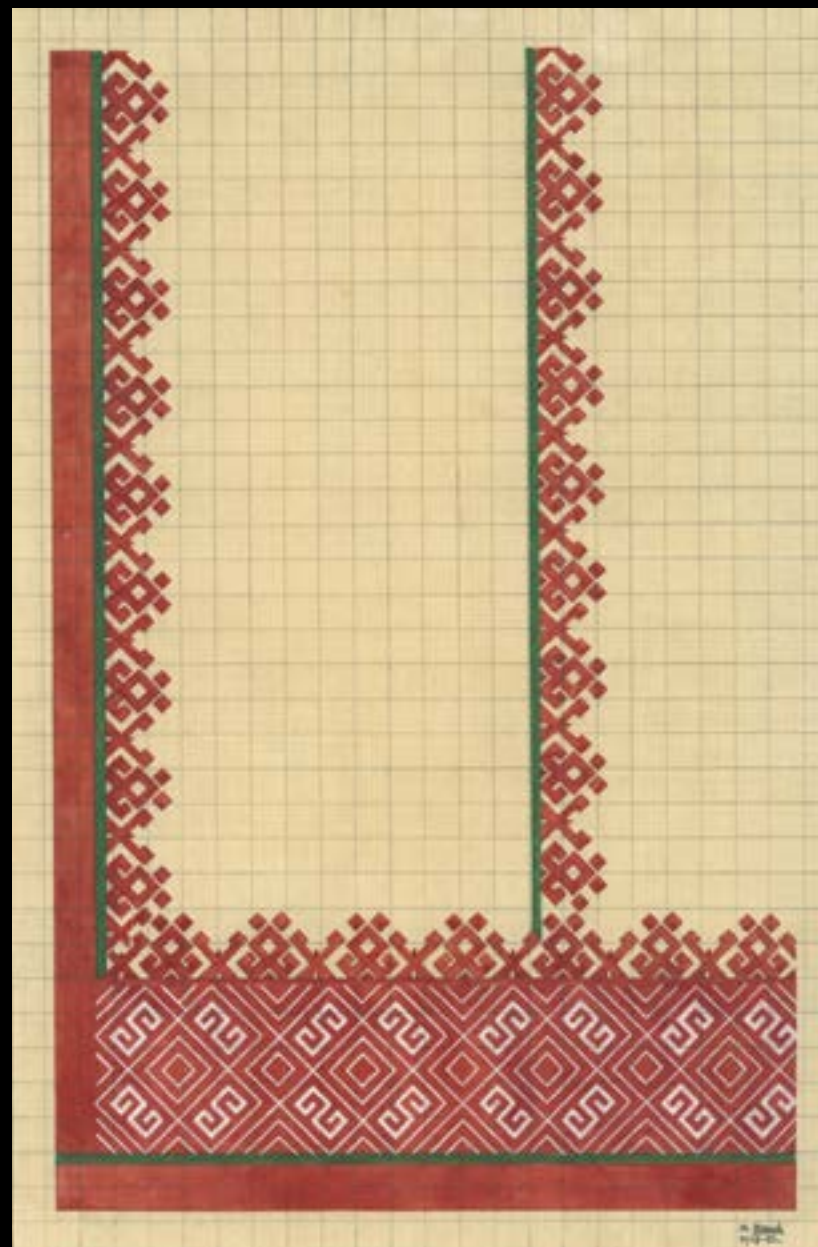
М.Ф. Хохлов. Рисунок.
09.10.1928 г. 35,5 x 25,5.
СССР, Марийская автономная область (совр. РМЭ).
Бумага; акварель. КП 1447/13



М.Ф. Хохлов. Рисунок.
10.10.1927 г. 35,5 x 25,5.
СССР, Марийская автономная область (совр. РМЭ).
Бумага; акварель. КП 1447/16



М.Ф. Хохлов. Рисунок.
18.08.1927 г. 35,5 x 25,5.
СССР, Марийская автономная область (совр. РМЭ).
Бумага; акварель. КП 1447/18



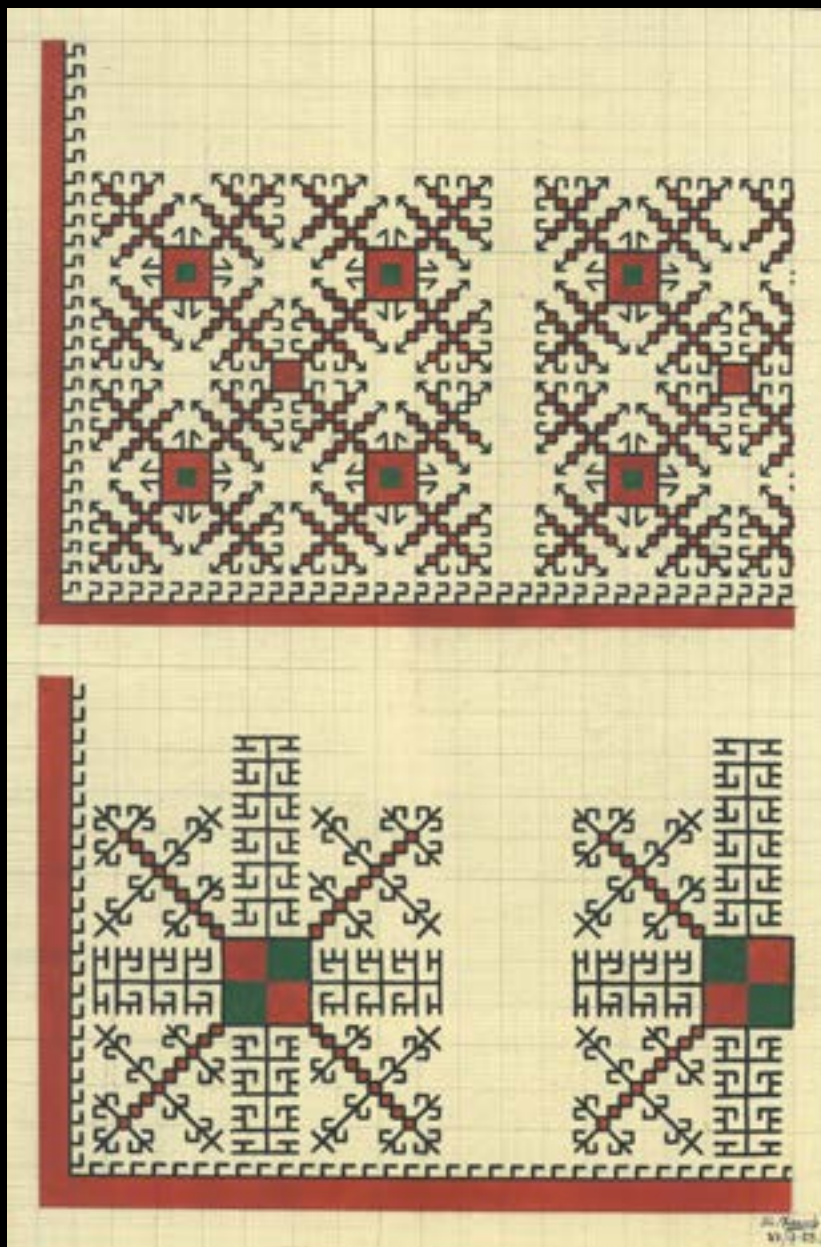
М.Ф. Хохлов. Рисунок.
25.08.1927 г. 5,5 x 25,5.
СССР, Марийская автономная область (совр. РМЭ).
Бумага; акварель. КП 1447/22



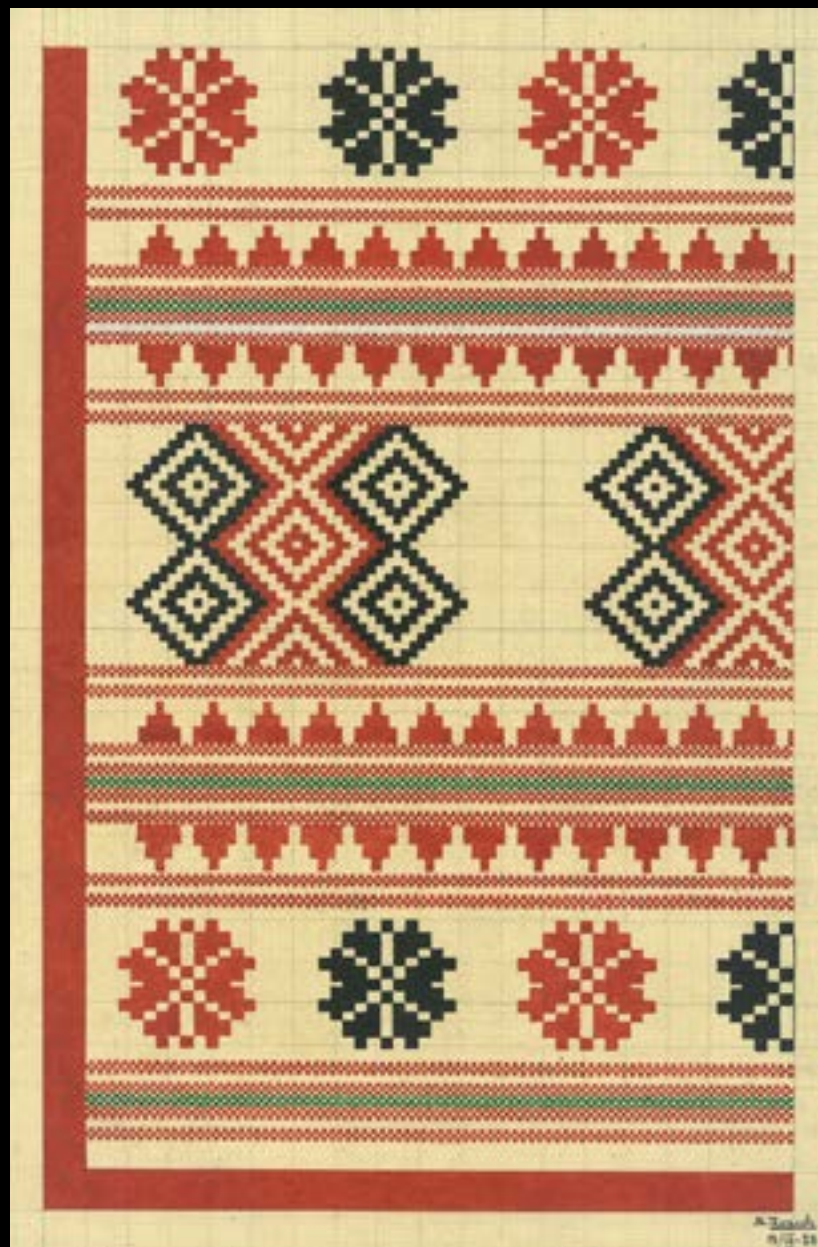
М.Ф. Хохлов. Рисунок.
 04.08.1927 г. 35,5 x 25,5.
 СССР, Марийская автономная область (совр. РМЭ).
 Бумага; акварель. КП 1447/27



М.Ф. Хохлов. Рисунок.
 18.06.1927 г. 5,5 x 25,5.
 СССР, Марийская автономная область (совр. РМЭ).
 Бумага; акварель. КП 1447/28



М.Ф. Хохлов. Рисунок.
 29.09.1928 г. 35,5 x 25,5.
 СССР, Марийская автономная область (совр. РМЭ).
 Бумага; акварель. КП 1447/30



М.Ф. Хохлов. Рисунок.
 19.09.1928 г. 35,5 x 25,5.
 СССР, Марийская автономная область (совр. РМЭ).
 Бумага; акварель. КП 1447/35

Список использованных источников и литературы

1. *Бобрехин А.А.* Марийская народная одежда и вышивка // Народное искусство Урала. Екатеринбург, 2006. С. 79–111.
2. *Васильев В.М.* Марийская религиозная секта «Кугу сорта» / введение, подготовка текста Н.С. Попова. Йошкар-Ола: МарНИИЯЛИ, Марийский национальный конгресс, 2018. 106 с.
3. *Васканова Н.А.* Реализация выставочного проекта «Тимофей Евсеев. Призвание» // Историческое краеведение: актуальность, тенденции, современность: XXVII Орловские чтения, 29 марта 2022 года: сборник материалов. Йошкар-Ола: Национальная библиотека имени С.Г. Чавайна, 2023. С. 30–34.
4. *Гаврилова К.А.* Марийская вышивка в советский период: риторика ценности и промышленное воспроизводство // Bulletin des Deutschen Historischen Instituts Moskau. 2012. № 6. P. 81–110.
5. *Евсеев Т.Е.* Описание узоров и частей его приобретенные из Моркинского к:на / Документальный фонд Национального музея Республики Марий Эл имени Т. Евсеева. КП 12-281. 1927. 23 с.
6. Золотой фонд Тимофея Евсеева: 130-летию со дня рождения посвящается / ГБУК «Национальный музей РМЭ им. Т. Евсеева»; науч. ред. Е.П. Кузьмин. Йошкар-Ола, 2017. 75 с.
7. Инвентарная книга Краеведческого музея Марийской АССР за 1926–1937 гг. / Документальный фонд Национального музея Республики Марий Эл имени Т. Евсеева. 86 с.
8. *Козлова К.И.* Очерки этнической истории марийского народа. М.: Наука, 1978. 345 с.
9. *Кроковский М.С.* Этнография горных черемис, обитающих Казанской губернии в Козьмодемьянском уезде // История и культура народов Марий Эл в источниках середины XIX в. / Сост., предисл. и примеч. А. Г. Иванова. Йошкар-Ола: Мар. гос. ун-т, 2016. 176 с.
10. *Крюкова Т.А.* Марийская вышивка. Ленинград: [б. и.], 1951. 195 с., ил.
11. *Кудрявцев В.Г.* Марийское народное искусство. Йошкар-Ола: Типография «Перфектум», 2019. 255 с.
12. Марийцы. Историко-этнографические очерки. Йошкар-Ола: МарНИИЯЛИ, 2013. 2-е изд. 482 с.
13. *Маркелов Т.М.* Вышивание у марийцев // Этнографическое обозрение. 1994. № 6. С. 138–143.
14. *Миллер Г.Ф.* Описание живущих в Казанской губернии языческих народов. СПб.: Имп. Акад. наук, 1791. 101 с.
15. *Милютин В.Ф.* Действительное описание жизни черемис, проживающих в Уржумском округе Вятской губернии // История и культура народов Марий Эл в источниках середины XIX в. / Сост., предисл. и примеч. А. Г. Иванова. Йошкар-Ола: Мар. гос. ун-т, 2016. 176 с.
16. *Молотова Т.Л.* Марийская вышивка и современная одежда // Состояние и проблемы марийской традиционной культуры: материалы межрегиональной научно-практической конференции (23–25 апреля 2013 г.). Йошкар-Ола, 2013. С. 97–104.
17. *Песецкая А.А.* Марийская вышивка: пространство интерпретаций // XIV Конгресс антропологов и этнологов

России: сб. материалов. Томск, 6-9 июля 2021 г. Москва; Томск: Издательство Томского государственного университета, 2021. С. 248.

18. *Сенеев Г.А.* Восточные марийцы. Йошкар-Ола: Марийское книжное издательство, 1975. 247 с.
19. *Смирнов И.Н.* Черемисы. Казань: Тип. Императорского ун-та, 1889. 304 с.
20. *Соловьева Г.И.* Орнамент марийской вышивки. Йошкар-Ола: Марийское кн. изд-во, 1982. 86 с.
21. Традиции и инновации. Современное культурное наследие восточных марийцев: этнографические очерки / Фонд культуры Финляндии, Марийский научно-исследовательский институт языка, литературы и истории им. В. М. Васильева, Национальный музей Республики Марий Эл им. Т. Евсеева; составитель: Ильдико Лехтинен, Хельсинки, Финляндия; редакционная коллегия: Ильдико Лехтинен, Тамара Молотова. Йошкар-Ола: Фонд Культуры Финляндии [и др.], 2017. 167 с.
22. *Троицкая Н.В.* Черемисы Арбанской волости // Известия Общества археологии, истории и этнографии. Казань: типо-лит. ун-та, 1893. 18 с.
23. Трудовой договор (копия) / Документальный фонд Национального музея Республики Марий Эл имени Т. Евсеева. 1927 г. Л. 1–2.
24. *Яковлева В.Я.* О марийской вышивке // Ученые записки. Выпуск 4: литература, фольклор, искусство. Йошкар-Ола: Марийский научно-исследовательский институт языка, литературы и истории, 1951. С. 245–270.
25. *Wichmann J.* Beitrage zur Ethnographie der Tscheremissen. Helsinki, 1913. 126 p.
26. *Heikel Axel Olai.* Die Stickmuster der Tscheremissen. Helsingfors: Suomalais-ugrilainen seura, 1915. 277 с.

Список сокращений

КП – книга поступлений

к:н – кантон

МАО – Марийская автономная область

МарНИИЯЛИ – Марийский научно-исследовательский институт языка, литературы и истории им. В.М. Васильева

МАССР – Марийская Автономная Советская Социалистическая Республика

РМЭ – Республика Марий Эл

СССР – Союз Советских Социалистических Республик

Марийская традиционная вышивка в этнографическом наследии Т.Е. Евсеева

Верстка и дизайн: Н.А. Поликарпова
Обработка фотографий: Н.А. Поликарпова

Поиск, обработка и систематизация рукописных и архивных документов:
Д.А. Байдимиров, А.Н. Васканов, Н.А. Васканова, М.А. Гордеева,
С.В. Жучкова, М.В. Иванова, К.В. Костерина, Е.В. Матукова, А.А. Песецкая,
А.С. Протасов, В.В. Семёнова, Г.П. Уренцева, Д.К. Фамильникова,
Л.В. Федорова, В.П. Юмашева, А.С. Якунина.